


[Home](#) >> [Cucina](#) >> [Cucine moderne](#)

Cucina con isola nel soggiorno open space

Quanto spazio serve per avere la cucina con isola? Scoprilò guardando i 7 progetti in pianta con questo tipo di soluzione! E scegli il tuo modello preferito fra 12 novità della produzione.

A cura di Studio Bariatti, Monica Mattiacci
Pubblicato il 29/10/2019 | Aggiornato il 04/11/2019





La cucina con isola è una soluzione d'arredo, contemporanea per eccellenza, di grande impatto. Richiede però – per un effetto visivo davvero gradevole – che vi sia nell'ambiente **spazio sufficiente per i passaggi** e per disporre gli altri moduli della zona operativa (di solito una parete con armadiature a colonna, alcune volte anche un lato con basi e pensili), oltre al tavolo e agli imbottiti del salotto. Di solito, infatti, la cucina con isola viene **prevista all'interno di un soggiorno open space**.



La situazione ideale – per poter riunire in **un unico ambiente** soggiorno e cucina con isola – è quando nella casa si possano utilizzare allo scopo **tre locali**: la **cucina separata** e il soggiorno doppio oppure un piccolo soggiorno e un terzo locale. In questo caso il living, ottenuto dalla demolizione di tavolati divisorii, sarà

ampio e luminosissimo, con luce che risulterà amplificata dalla presenza di più finestre o portefinestre, sullo stesso lato dell'appartamento (*come in questa pianta a sinistra*) o su due lati diversi.

Per poter decidere per la cucina con isola **può bastare anche disporre di due stanze adiacenti** da trasformare in un living open space con zona cottura a vista. Quindi, anche accorpando solo due stanze di medie dimensioni (per esempio un soggiorno di circa 18-20 mq e una cucina di 6-7 mq), si può soddisfare il desiderio di seguire il trend contemporaneo della cucina con isola con un risultato tutt'altro che sgradevole.



Maggiore spazio e vivibilità si hanno, infine, quando si può sfruttare il **soggiorno doppio** (di 30-50 metri quadrati circa) **per inserirvi anche la zona operativa**. In questi casi di solito, pur essendo presente nello stato di fatto una stanza separata per la cucina, si decide di rinunciarvi per ricavare in quel locale una **camera da letto** in più o uno **studio**.



Vuoi vedere le foto di questi progetti? Cercate sul nostro sito alla sezione [Case!](#)

I Piumini del Buon Dormire

Naturali, leggeri e termoregolanti, perfetti per riposare avvolti in un morbido abbraccio.

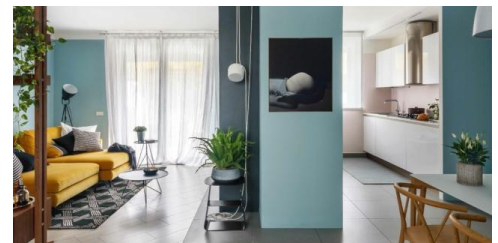
- COMPORTEVOLI
- ANALLERGICI
- ANTIACARI
- TERMOREGOLANTI
- ASCIUTTI SULLA PELLE
- NATURALI

Daunen Step
I piumini in vera piuma d'oca dal 1907

[SCOPRI LA COLLEZIONE](#)

Informazione pubblicitaria

Case



Sottotetto in stile nordico su tre livelli

04/11/2019

di Silvia Scognamiglio, Fotografa Cristina Galliena - Studio White, Laura Mauceri

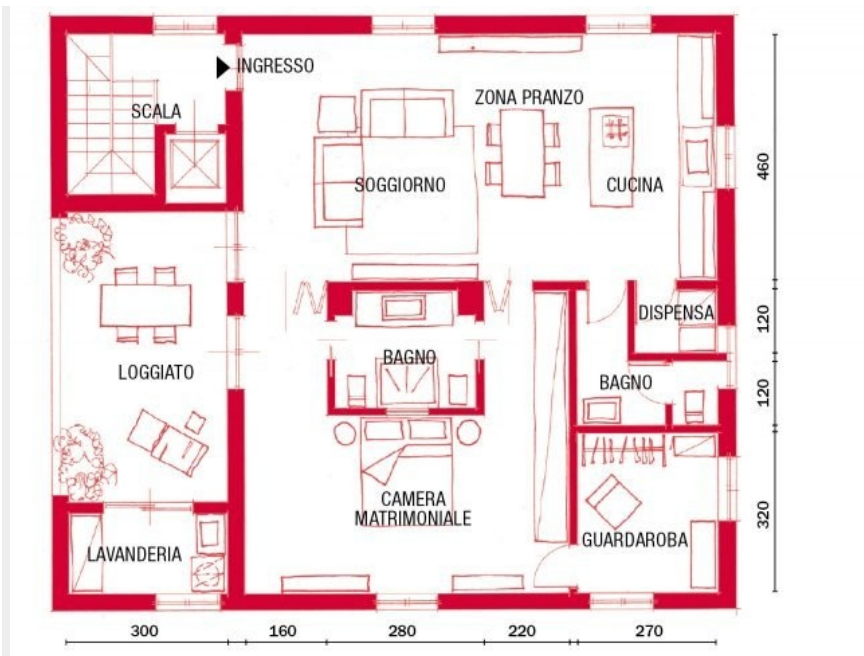


Bilocale tradizionale di 75 mq con rivestimenti d'epoca

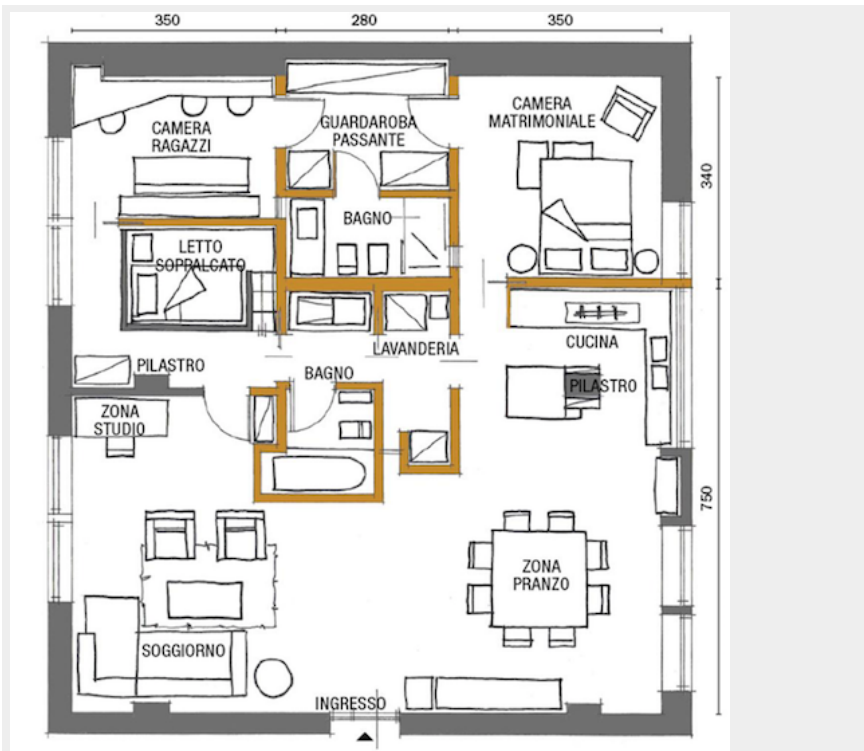
28/10/2019

di Silvia Scognamiglio, Fotografa Cristina Fiorentini

[Vedi tutti gli articoli di case](#)



Clicca [qui](#) per vedere le foto della casa



Clicca [qui](#) per vedere le foto della casa

Iscriviti alla newsletter

Iscriviti alla nostra newsletter. Riceverai una volta alla settimana una mail con i più significativi articoli del nostro sito divisi per categoria.

Ristrutturare la casa con l'architetto Clara Bona

In edicola



Sponsorizzati



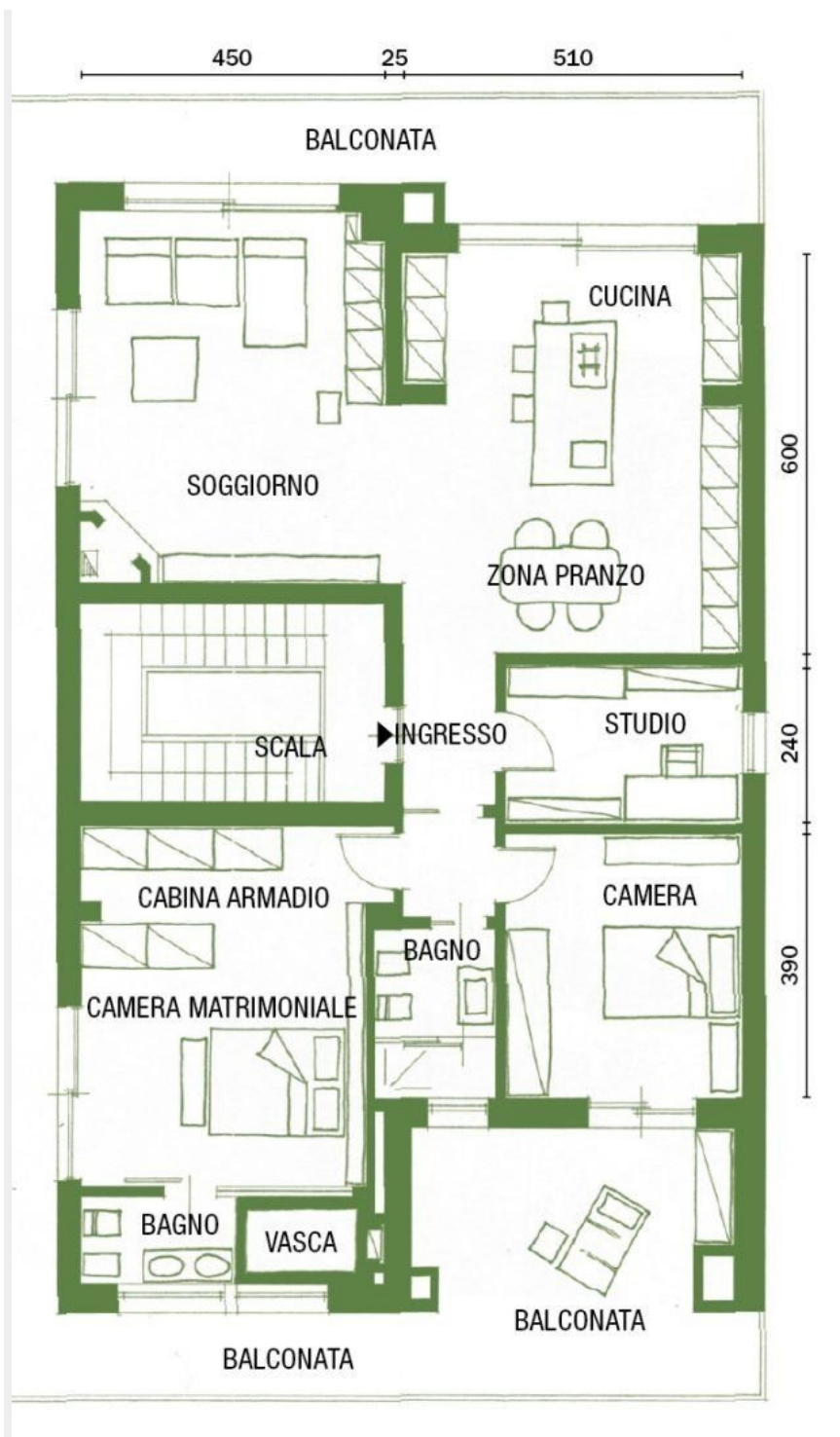
Il periodo dell'avvento ricco d'atmosfera nella regione di Innsbruck



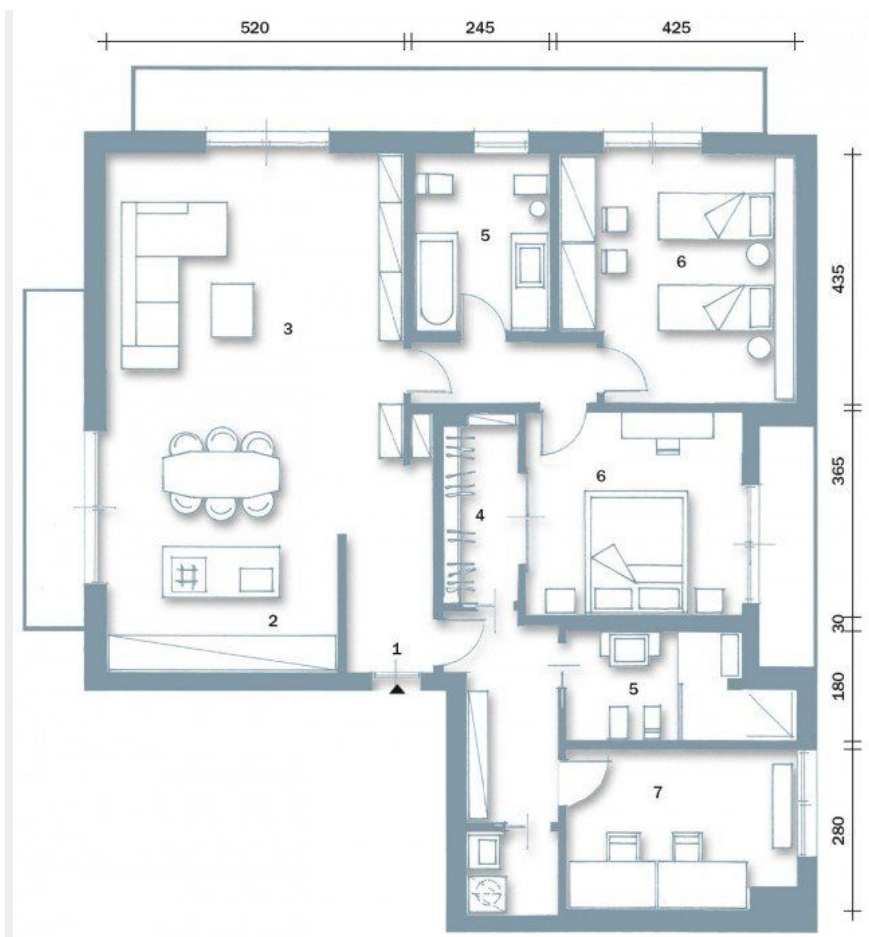
Tende da sole, Bioclimatiche, Pergolati, Vele, 100% Made in Italy.



Con i piumini Cinelli l'inverno è più caldo. Scopri la nostra promozione!



[Clicca qui per vedere le foto della casa](#)



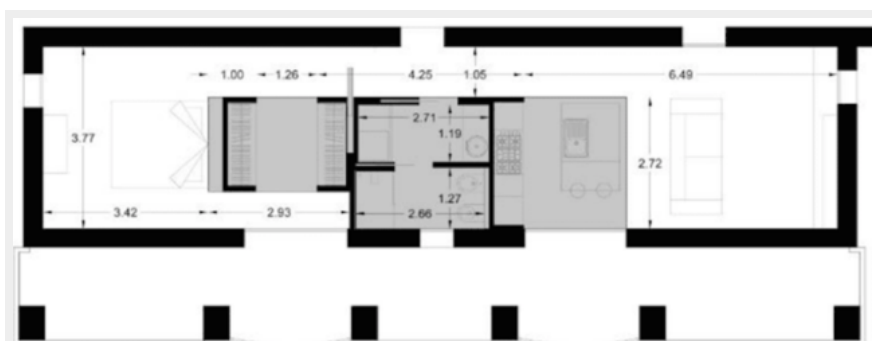
Clicca [qui](#) per vedere le foto della casa



Clicca [qui](#) per vedere le foto della casa

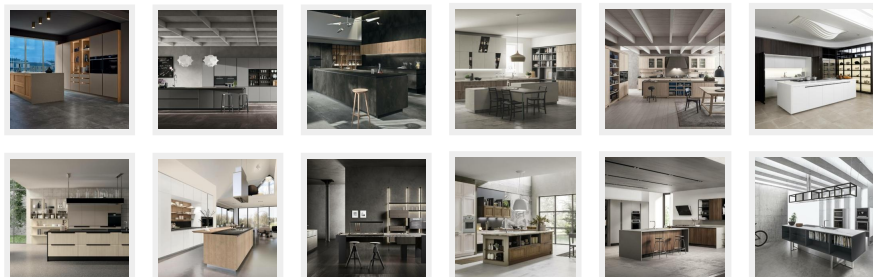


Clicca [qui](#) per vedere le foto della casa



Clicca [qui](#) per vedere le foto della casa

Gallery cucine con isola





L'isola multifunzione, rivestita in Caranto Quarz Auriga e dotata di una mini area snack laterale, di **Milano di Veneta Cucine** collega idealmente le due linee parallele attrezzate per il contenimento. Le ante modanate dell'isola sono in Rovere Nodoso Chiaro, le altre sono in Laccato Opaco Beige Ticinese liscio. Il sistema di apertura a gola Shellsystem in tinta con l'anta garantiscono un raffinato effetto tono su tono. Prezzo su richiesta. www.venetacucine.com