

Cerca

Cerca

[CASE](#) [RISTRUTTURARE CASA](#) [ARREDAMENTO](#) [CUCINA](#) [BAGNO](#) [ELETTRODOMESTICI](#) [FAI DA TE](#) [CASA IN FIORE](#) [NORMATIVA E LEGGE](#) [L'ESPERTO RISPONDE](#)

Advertisement

[Home](#) >> [Cucina](#)

Cucine con soluzioni salvaspazio: dal piano estraibile alle ante rientranti

Le soluzioni salvaspazio in cucina si rivelano utili ed efficaci anche dove gli ambienti sono ampi e comodi.



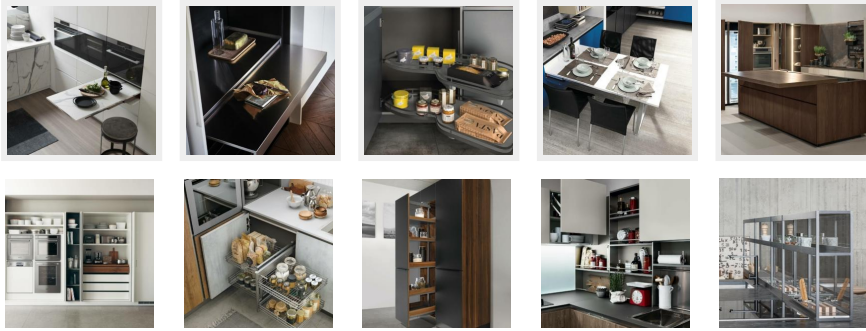
A cura di Studio Bariatti, Monica Mattiacci

Pubblicato il 25/06/2019 | Aggiornato il 25/06/2019

Abbiamo selezionato per voi una serie di modelli con soluzioni salvaspazio in grado di ottimizzare la funzionalità della **cucina**, specie laddove gli ambienti siano di dimensioni contenute.

Le immagini proposte dalle aziende, come sempre, sono relative ad ambienti molti ampi, ma le cucine sono dotate di soluzioni salvaspazio interessanti, come i **top estraibili** che offrono un piano in più quando serve, **ante rientranti** che eliminano l'ingombro di apertura in mezzo al passaggio e lasciano l'armadio completamente a vista e utilizzabile per intero in contemporanea, **moduli speciali per l'angolo** (basi o pensili) per sfruttare i punti difficili da raggiungere.

Gallery



Sono presenti una serie di **pensili in grado di sfruttare al meglio lo spazio nell'angolo** nella cucina **Ethica.Go di Veneta Cucine**, con le ante nella finitura Decorativo Quercia Medio Dek e Silk Grigio Tortora dotate di maniglia incassata nello spessore. Il lavello doppio e l'ampio scolapiatti agevolano le operazioni di lavaggio. Prezzo su richiesta. www.venetacucine.com

Advertisement

Case
