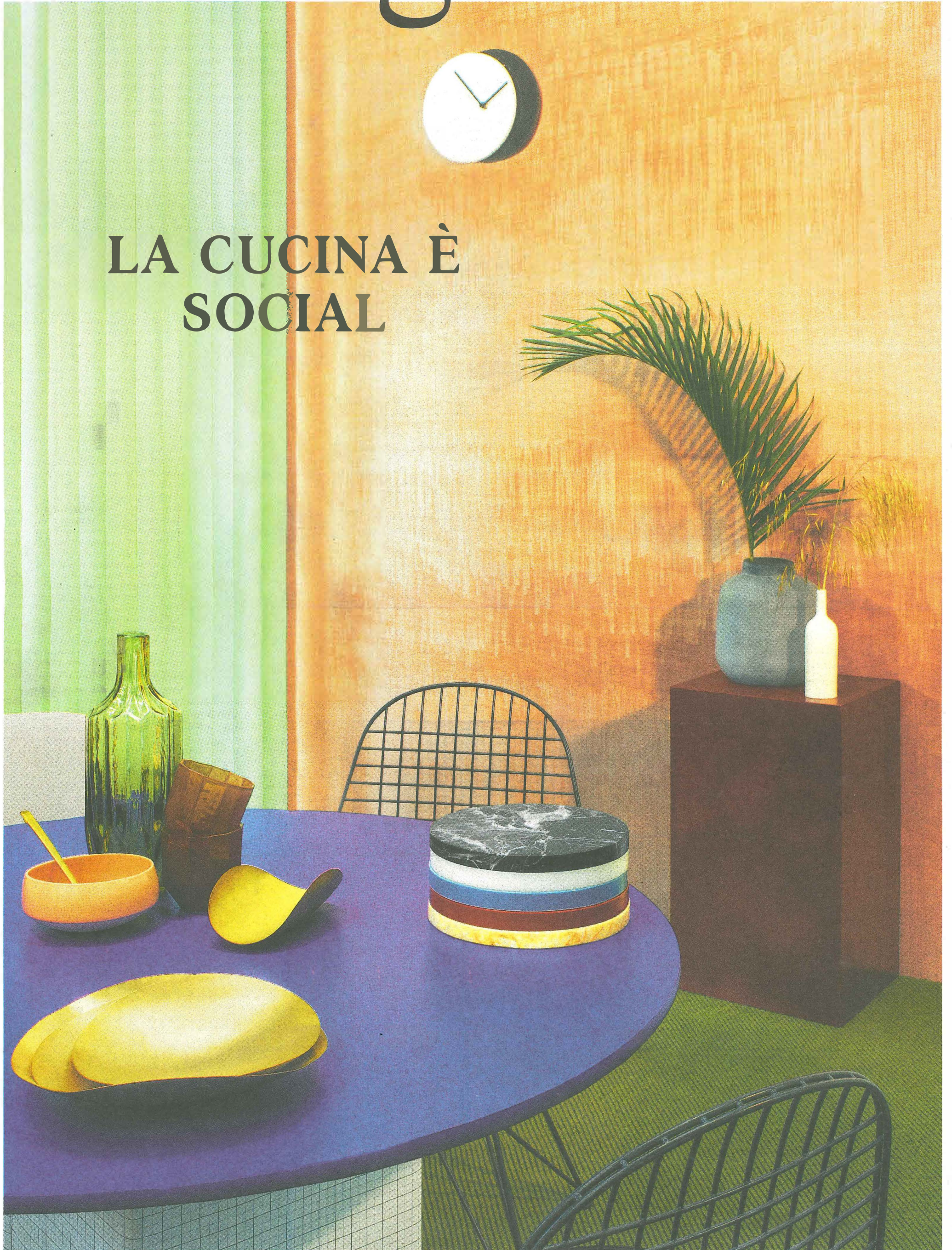


Living[®] Kitchen

DESIGN ISSUE

LA CUCINA È
SOCIAL



SOCIAL



Piatti Natsumi in porcellana decorata, Vito Nesta, tazze Neu in ceramica smaltata, Ferm Living e vaso Callisto in edizione limitata di Adam Nathaniel Furman per Bitossi. Sullo sfondo, carta da parati di Glamora

STYLING
DARIA PANDOLFI
ALESSANDRA SÁLARIS

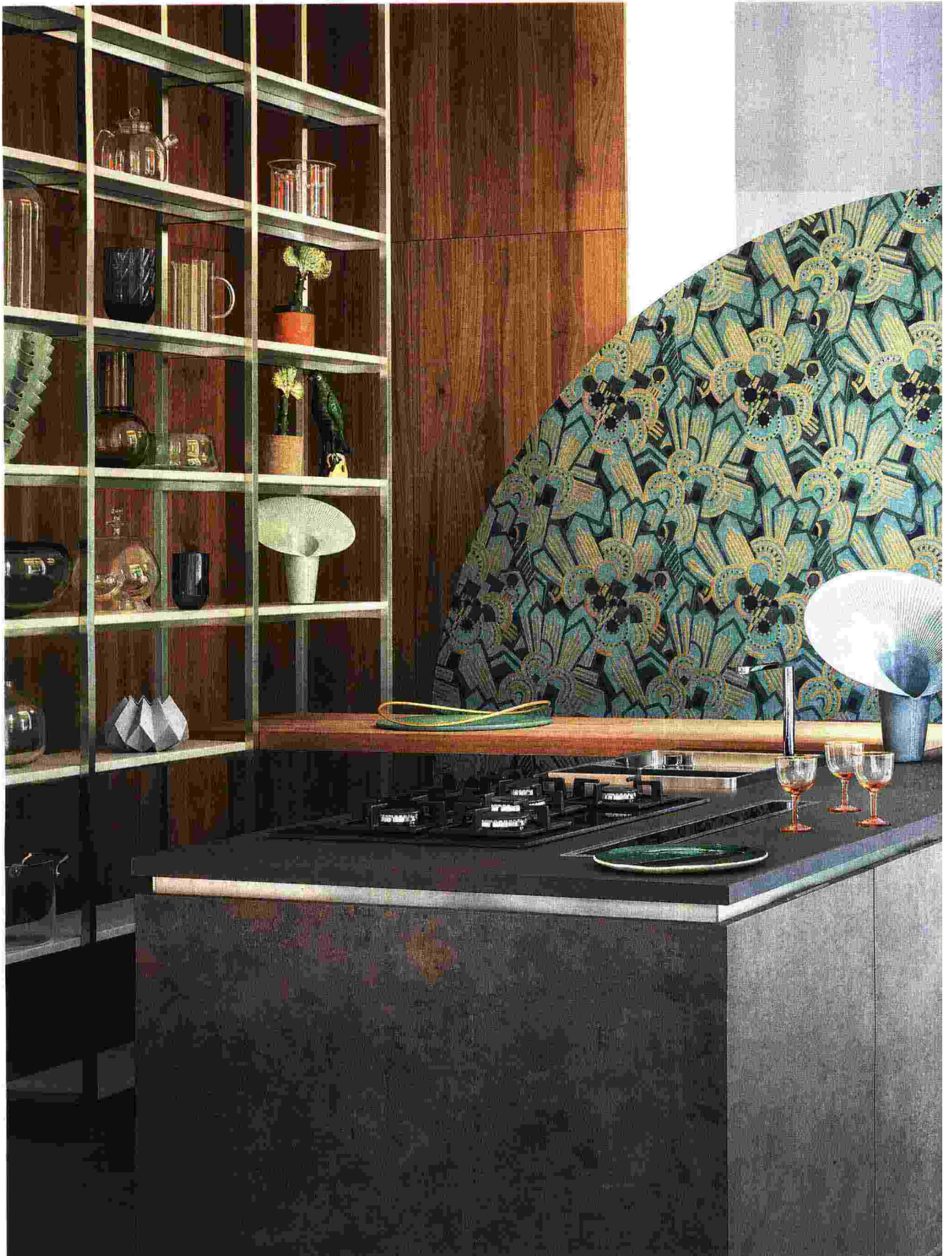
FOTO
BEPPE BRANCATO
OMAR SARTOR

STYLING MODA
FRANCESCA IZZI

KITCHEN



Funzionalità e ricerca estetica si fondono in composizioni flessibili articolate su più piani, che integrano tavoli snack da apparecchiare con cura. Sofisticati gli abbinamenti di essenze preziose e pietre ultrasensibili, mentre un design essenziale giocato su spessori sottili e dettagli sartoriali dà vita a ambienti confortevoli all'insegna della convivialità





Sistema Lounge di **Veneta Cucine**. Isola in finitura materia Corten Rosso Dek con top in Pietra Ceramica color Keranium. Un piano snack in Noce Nodoso la collega alla scaffalatura Tribeca con struttura in acciaio e ripiani in laccato grigio corda opaco > venetacucine.com

Sul tavolo: piatto da portata Balla Occhio di **Vetrofuso**, calici da **Funky Table**, vasi a corolla Fusca di **Bosa Ceramiche**. Vassoio verde Touché di Martina Bartoli, **Mason Editions**. Sulla mensola: vaso Colour, **Hay** da **Design Republic**, vaso Artemisia di **Wunderkammerstudio**, scultura Parrot Vesta di **Ago**. Sgabello Trio, **Gebrüder Thonet Vienna**. Piante e vasi di **Offfi**. Carta da parati Atmos di **Casamance**. Abito in nappa e camicia in mousseline di cotone, **Nehera**. Sleepers in pelle di **Bally**

«LOUNGE È UN SISTEMA CUCINA CHE INTEGRA ARCHITETTURA E DESIGN D'INTERNI. SI GENERA COSÌ UNA NUOVA ALLEANZA CHE RIDEFINISCE LA DECORAZIONE»

Daniela Archiutti, art director di Veneta Cucine