

Anno 23 - P.I. 23/02/2018 - Mensile - Poste Italiane Spa - Spedizione in abbonamento Postale
D.L. 353/2003 (conv. in L. 27/02/2004 n. 46) art. 1, comma 1, L/D/M

COSE di CASA

N.3 MARZO 2018

Ristrutturare la casa
CON
SOLO 2,50 €



IL MENSILE PER VIVERE MEGLIO LA CASA

MINI LOFT DI 44+21 MQ
DECORATO CON EFFETTI 3D

SPAZI PER CONTENERE E
BEN ORGANIZZATI IN 93 MQ

136 MQ PIÙ VIVIBILI CON
LA MANSARDA RECUPERATA

IDEE DA COPIARE

• LA LIBRERIA LOW COST A TUTTA ALTEZZA

• IL CONTROSOFFITTO MULTIFUNZIONE

ELETTRODOMESTICI SICURI

RIORDINARE CON FACILITÀ

SOGGIORNO-PRANZO IN 3 PROGETTI

DOSSIER: TUTTO QUELLO
CHE SERVE PER FARE IL PANE

LE NUOVE CUCINE A VISTA

LETTO SINGOLO
DA 80 FINO A 120 CM

COME RIFARE IL BAGNO

IL PORTONE CONDOMINIALE



scegliere
COLORI E
TESSUTI

3 MODI DI VIVERE LA CUCINA

TENDENZA O NECESSITÀ, OGGI È SPESSO **A VISTA SUL SOGGIORNO**. L'INTEGRAZIONE PUÒ ESSERE TOTALE, CON SPAZI COMPLETAMENTE APERTI, OPPURE PARZIALE, SE LE AREE VENGONO IDEALMENTE SUDDIVISE. OPPURE POSSONO ESSERE SEPARATE IN MODO FUNZIONALE

INTEGRAZIONE TOTALE

UNA ZONA GIORNO OPEN, CON UNA CUCINA RACCOLTA E CHE OFFRE TANTO SPAZIO PER CONTENERE

SPAZI DEFINITI MA APERTI

UN INTERO LIVELLO DELLA CASA, IN CUI I PASSAGGI SONO FLUIDI, COMPRENDE CUCINA, ZONA PRANZO E SOGGIORNO

SEPARATA MA NON TROPPO

CUCINA E SOGGIORNO SONO DIVISI DA UNA PORTA SCORREVOLE MA RIMANGONO COMUNICANTI



La cucina a vista sul soggiorno è la soluzione preferita nelle case nuove, ma **anche nelle ristrutturazioni**, dove sono frequenti gli interventi in cui i due locali, prima separati, vengono uniti. In assenza di vincoli strutturali, si tende a demolire le pareti divisorie, ottenendo meno stanze, ma dando al contempo la percezione di avere ambienti più ampi. Una scelta quasi obbligata nei piccoli appartamenti, ma di sicuro effetto anche in quelli di maggiori dimensioni. **Inoltre, eliminando le pareti divisorie, si otterrà quasi sempre più luce naturale.**

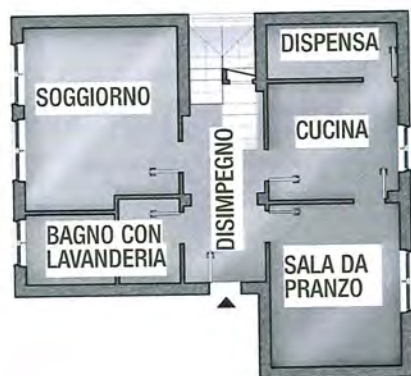
• La cucina a vista piace anche perché la **pianta aperta favorisce l'interazione tra gli abitanti della casa, nonché la più faci-**

le condivisione di momenti familiari.

• Questo aspetto, per alcuni può invece rappresentare **uno svantaggio**: l'eliminazione delle pareti offrirà **meno spazio per disporre di contenitori e cassetiere** dove riporre piccoli elettrodomestici, stoviglie e utensili. Se si passa molto tempo a cucinare, **gli odori prodotti e i rumori dei robot da cucina possono risultare fastidiosi** a chi si trova in soggiorno, magari per studiare o guardare la tv. Negli ambienti open, inoltre, è necessario **mantenere sempre tutto in ordine**, cosa difficile da fare mentre si sta lavorando. Un buon compromesso è invece la **cucina con separazioni temporanee**, chiusa nei momenti "operativi", ma che poi si apre per quelli conviviali.

2 CON SPAZI DEFINITI

IL PROGETTO RIVOLUZIONA LA ZONA GIORNO AL PIANO TERRA RICAVANDO **UN UNICO LIVING APERTO E "TRASFORMISTA"**, CHE COINVOLGE ANCHE L'INGRESSO. CON SOLUZIONI FLESSIBILI CHE GARANTISCONO, ALL'OCCORRENZA, UN PO' DI PRIVACY



PRIMA

Gli ambienti sono chiusi e l'ingresso ha solo un ruolo distributivo. La cucina, pur con una dispensa, ha poche superfici verticali, perché tutte le pareti sono occupate da un'apertura. Il layout è penalizzato da vincoli strutturali.

IN SOGGIORNO La zona conversazione rimane in contatto visivo con la cucina, da cui può essere separata con pareti mobili. Due rientranze sono sfruttate per inserire una grande libreria e un mobile portatv attrezzato.



LA CUCINA

È ora parzialmente a vista - l'area operativa rimane nascosta dal soggiorno - e si prolunga con il piano snack nell'ex disimpegno. Alcuni impianti, già predisposti, vengono arretrati sulla parete di fondo (al posto della dispensa) e i pavimenti vengono rinnovati.

LA ZONA PRANZO Tra questa e la cucina sono state progettate pareti mobili, così i due ambienti comunicano all'occorrenza. Tra la sala e l'ingresso c'è ora una doppia porta scorrevole trasparente, a scomparsa.

- 1 Ingresso 2 Cucina 3 Zona pranzo
4 Salotto 5 Bagno 6 Lavanderia
7 Mini ascensore



Una zona giorno articolata e multifunzione, in cui la suddivisione degli spazi è realizzata con il gioco di finiture e di elementi d'arredo: la libreria bifacciale e la penisola, che fa assumere alla cucina una forma "raccolta".

• **Ethica.GO** di Veneta Cucine alterna ante in finitura quercia medio Dek (basi, colonne e piano snack) e silk grigio tortora (pensili). Un modulo base da 60 cm con anta, costa a partire da 220 euro.