

**THE
BEST
OF**
VILLE & CASALI

PROGETTO CUCINA

GLI ACCESSORI
E I MOBILI
PER PROGETTARE
LA TUA CUCINA

BOHO CHIC

COUNTRY CHIC

MODERNO

CONTEMPORANEO

INDUSTRIALE

KITCHEN PROJECTS

OTTO ARCHITETTI ITALIANI
E STRANIERI INTERPRETANO
L'AMBIENTE CUCINA

KITCHEN GUIDE

MATERIALI E ACCESSORI
PER LA CUCINA IDEALE

KITCHEN DESIGN

SUPERFICI DECORATE
E RESINE SENZA INTERRUZIONI

KITCHEN PRODUCTS

ELETTRODOMESTICI
EXTRALARGE



**COSA VEDREMO
A EUROCUCINA 2022**

*A colloquio con architetti e designer
delle più grandi aziende italiane*

Sommario

KITCHEN TREND

Le novità di Eurocucina 2022

DI PAOLA PIANZOLA

8

KITCHEN STYLE

Boho chic, country chic, moderno, contemporaneo, industrial

DI CLAUDIA SCHIERA

18

KITCHEN PROJECTS

Marco Alessi

Un gioco costante di proiezioni

42

Clemente Busiri Vici

Una cucina moderna all'Olgiate

46

Carola Vannini

Divisa da una parete trasparente

50

Andrea Orioli

Spazi condivisi

54

Eleonora Vitellozzi

Eleganza neoclassica

58

Norm Architects

Ombre giapponesi

62

Rory Macpherson

Vivere circondati dalla natura

66

Simona Prezzi

Cucina open space sotto antiche travi

70

KITCHEN STORIES

BRUMMEL

Lusso contemporaneo in cucina

16

DEMANINCOR

La cucina è un'opera d'arte

40

TABULA

Continuità estetica

74

SCILM

Arredare la cucina

86



KITCHEN DESIGN

Bellezze a parete

76

Top senza interruzioni

88

La forza della malleabilità

94

KITCHEN PRODUCTS

Una grande cucina

82

KITCHEN SOLUTION

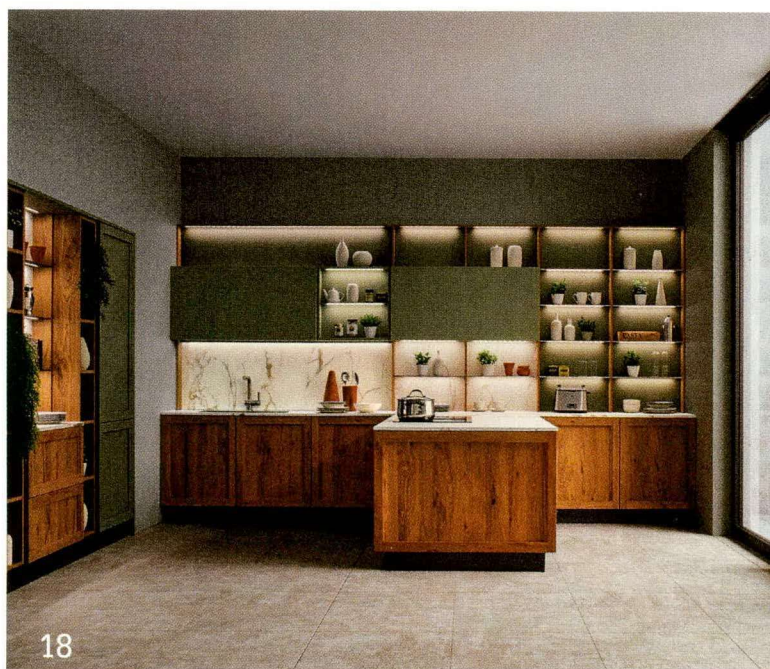
Il valore dell'acqua

90

KITCHEN GUIDE

Come creare la cucina ideale

96





[4]

L'attenzione ai materiali e al loro accostamento caratterizza le cucine più attuali, insieme a soluzioni che sembrano emergere, come l'assenza di maniglie. Daniela Archiutti, art director di **Veneta Cucine [4]**, lo conferma: "Crediamo che le tendenze prossime continueranno a confrontarsi con il mondo del "No Maniglia" e questo non solo negli ambienti domestici. Tutto tenderà a diventare non sporgente e non invadente, per essere più confortevole sotto il profilo visivo e funzionale. Oyster è il sistema senza maniglia che permette l'apertura delle ante attraverso una gola che racconta come, ergonomicamente, si possa rendere un vuoto funzionale a una azione di apertura."

Anche Massimo Josa Ghini, designer del sistema Frame per **Snaidero [5]**, pone l'accento sui materiali e l'assenza di maniglie: "C'è un maggior interesse per i colori, la tattilità e la durabilità di materiali come rame, nano-vernici

e vernici agli ioni di argento. Un trend sono le superfici che consentono una pulizia minuziosa e semplificata dei piani di lavoro, come il gres porcellanato iper-compatto e battericida. Frame combina i vuoti del telaio metallico e i pieni delle ante modanate, per alleggerire i componenti, e anche ridurre l'utilizzo di materie prime, per esempio con la scelta delle ante prive di maniglia".

LA CUCINA CHE SCOMPARE

Maurizio Vianello, amministratore delegato di **Valcucine [6]**, evidenzia anche l'attuale orientamento del consumatore verso scelte più consapevoli che considerano la sostenibilità dei prodotti che acquistano. "In questo senso Valcucine è da sempre un brand di riferimento. Logica Celata, frutto di un'ingegnosa ricerca che ripensa lo spazio e l'ergonomia, è un progetto la cui forza risiede nelle configurazioni, dove tutto è pronto per essere uti-



[5]



[6]



VENETA CUCINE

La cucina Milano interpreta in modo contemporaneo l'anta a telaio. Qui è proposta con le basi e i vani a giorno in rovere nodoso chiaro, pensili e colonne in laccato opaco verde e top e schienale in ceramica.

www.venetacucine.com



[1]

MARKET SET [1] LAMPADA A SOSPENSIONE IN TESSUTO E PAGLIA DI VIENNA DELLA COLLEZIONE SINGAPOUR. WWW.MARKETSET.FR

BERTO [2] POLTRONA PATTI CARATTERIZZATA DALLA LAVORAZIONE DEL LEGNO E DALL'UTILIZZO DELLA PAGLIA DI VIENNA NATURALE INTRECCIATA. WWW.BERTOSALOTTI.IT

URBAN NATURE CULTURE [3] FANNO PARTE DELLA COLLEZIONE ESSENTIAL IL SOTTOPIATTO IN JUTA, LA BOWL BIANCA E IL PIATTO VERDE ALABASTRO. WWW.URBANNATURECULTURE.COM

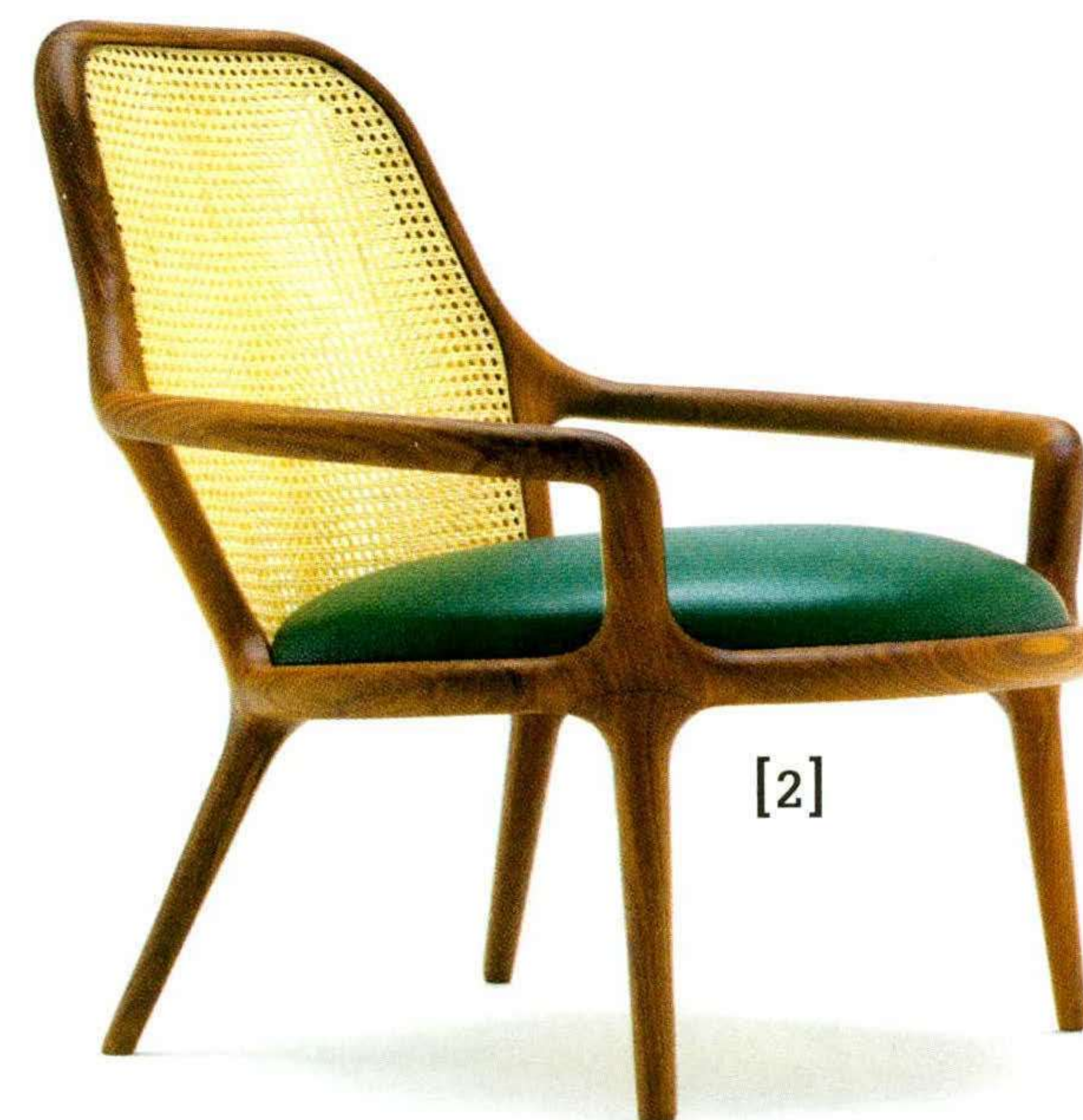
Raffinato mix and match

Leggero, informale e con accenti bohémien dona agli ambienti cucina un tocco easy e informale

di Claudia Schiera

Si inserisce all'interno dell'attuale trend boho chic la cucina Milano che ben rappresenta un "nuovo stile italiano". Caratterizzato da una decorazione chiara, nitida, espressiva e senza eccessi questo modello apre a uno stile estremamente raffinato, pur mantenendo una certa leggerezza. Pregiati legni e selezionati laccati opachi donano all'ambiente identità, dinamismo e una forte personalità, il risultato è un ambiente luminoso e accogliente, in cui tradizione e geometria convivono armoniosamente.

L'espressione di uno stile che affonda le radici nella tradizione del design Made in Italy e della grande architettura



[2]



[3]