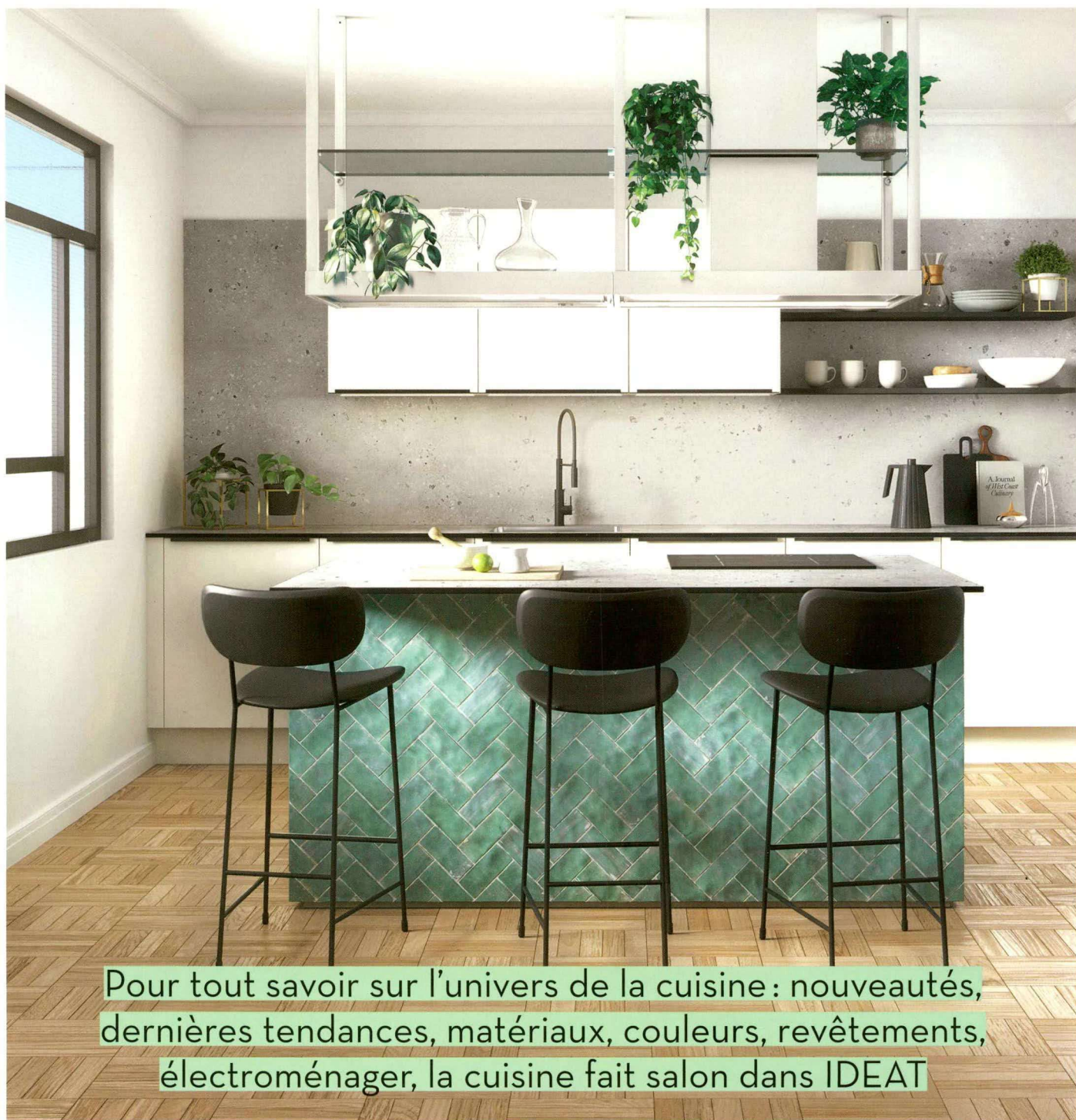


IDEAT

CONTEMPORARY LIFE

SPÉCIAL
CUISINES
2021



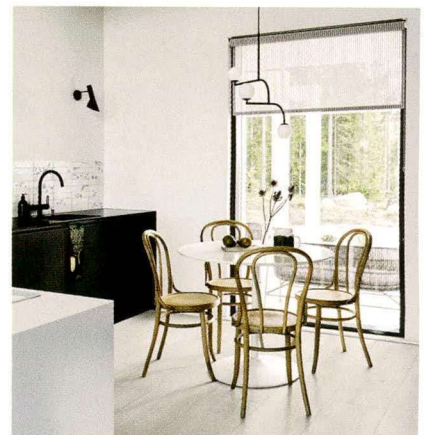
Pour tout savoir sur l'univers de la cuisine : nouveautés, dernières tendances, matériaux, couleurs, revêtements, électroménager, la cuisine fait salon dans IDEAT

Supplément du IDEAT hors-série - Mai-Juin 2021

Refaire surface

Non contente d'être pratique, la cuisine est assurément de plus en plus esthétique ! Avec certains revêtements, elle adopte des codes déco qui cachent aussi des aspects techniques...

Par Olivier Waché



Veneta Cucine nettoie tout

Le fabricant italien de cuisines Veneta Cucine propose un nouveau matériau dans sa gamme de plans de travail « Caranto Ker » : Active Clean Air & Antibacterial Ceramic (photo). Cette céramique n'est pas qu'une référence de plus. Elle possède des propriétés innovantes qui sont dépolluantes et antibactériennes. Le dioxyde de titane qu'elle contient permet une action de photocatalyse. Au contact de l'air, de l'humidité et de la lumière, un phénomène d'oxydation se déclenche, qui décompose et détruit les agents polluants organiques et non organiques. En outre la présence d'argent garantit une activité antibactérienne telle que l'élimination quasi totale d'*Escherichia coli* ou de *Staphylococcus aureus*. Le plan de travail neutralise les odeurs et est aussi plus facile à nettoyer.

—
Venetacucine.fr

StoneLeaf sublime la pierre

Fondée en 2013 par Alexandre et Emmanuel Dahdi, StoneLeaf s'est fait une spécialité de la feuille de pierre naturelle. L'entreprise française propose un éventail de 30 pierres diverses, réparties en « StoneLeaf Classique » (modèle Oslo, en photo) et en « StoneLeaf Translucide ». Cette dernière, destinée aux supports lumineux, comporte une strate de mica ou d'ardoise, fixée sur une base en fibre de verre et de résine de polyester transparente. Fin, avec seulement 1,4 mm d'épaisseur, léger (1,5 kg/m²), ce type de revêtement est à la fois flexible et très résistant. Depuis 2020, la société développe également « Stick & Stone », une feuille de pierre imperméabilisée munie d'un adhésif double-face permettant de réaliser soi-même ses décors ou ses rénovations. Ouverte au marché professionnel de la décoration et de l'architecture, la marque propose aussi un e-shop accessible à tous.

—
Stoneleaf.fr

Marazzi joue les imitatrices

Avec « Oltre » (photo), Marazzi offre à tous les espaces, dont les cuisines, un choix alternatif au parquet traditionnel. Les lames de grès cérame imitent parfaitement le bois. Elles se déclinent en quatre couleurs (White, Natural, Sand, Caramel) et trois formats (22,5 x 180 cm, 20 x 120 cm et 30 x 120 cm) pour un usage intérieur et extérieur. « Oltre » est une gamme estampillée Premium qui rassemble plusieurs particularités : Sublime Sync, qui reproduit les caractéristiques du bois avec précision ; la finition Zero Glossy, pour une surface extra-mate, et la technologie StepWise, qui offre douceur au toucher et résistance à la glissance. Enfin, le revêtement bénéficie du Puro Marazzi Antibacterial, une technologie antibactérienne. Grâce à des additifs intégrés, 99,9 % des bactéries et des micro-organismes nocifs sont éliminés.

—
Marazzi.fr