

00255>
9 770392 573000

ambiente **cucina**

BIMESTRALE NEW BUSINESS MEDIA - VIA ERITREA 21 - 20157 MILANO - POSTE ITALIANE SPA - ISSN 0392-5730

ANNO 44 MARZO | APRILE 2020

255

EXPORT
COMUNICARE
ECCELLENZA

COTTURA
PERFORMANCE
E RISPARMIO

PROGETTI GLOBALI



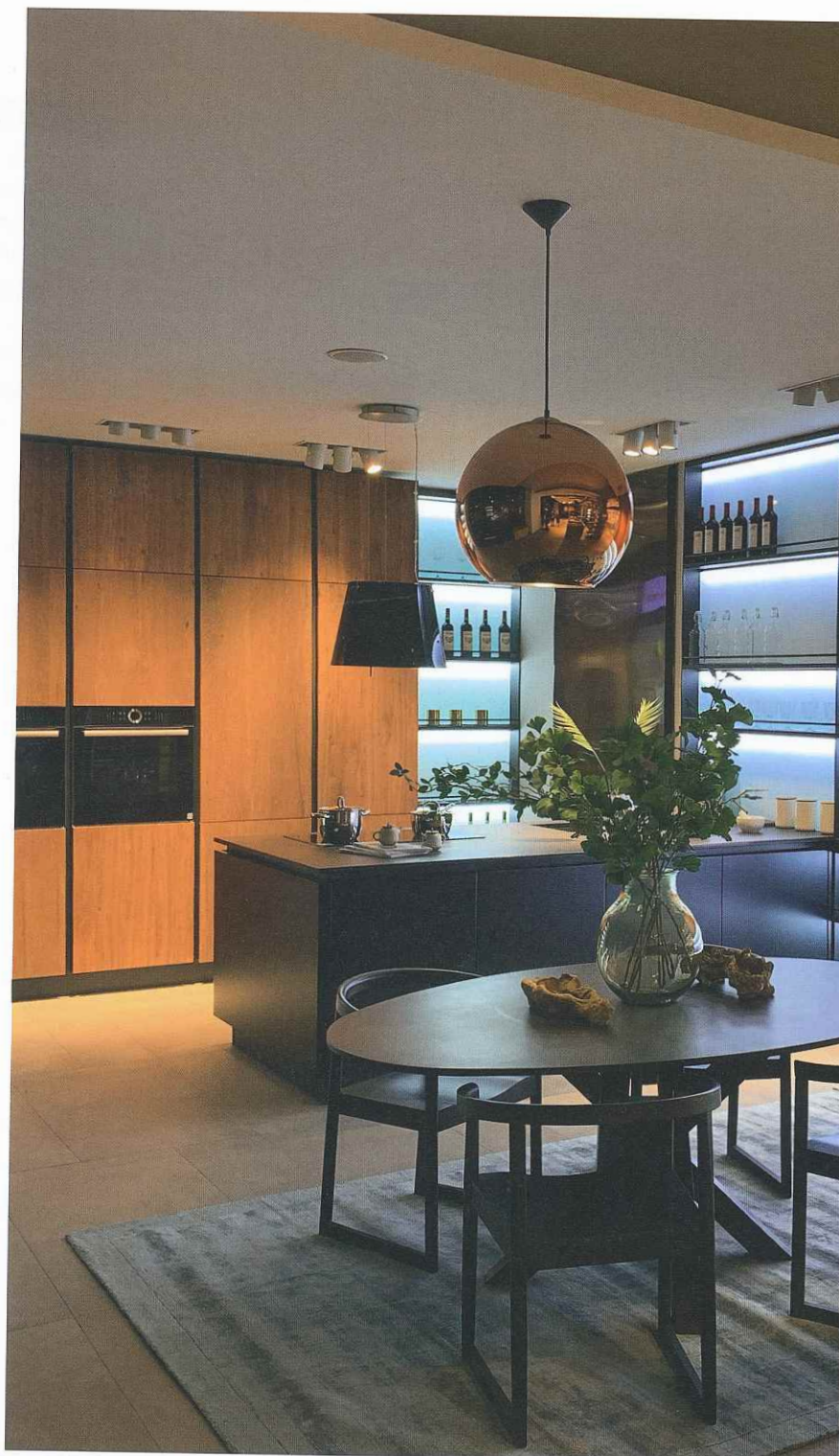
VENETA CUCINE

A **Nanchino**, in Cina, un edificio dal carattere moderno, che svetta con un livello a sbalzo, identifica uno dei più importanti monomarca di Veneta Cucine nel mondo. Si tratta di uno spazio sviluppato su ben 600 mq di superficie, una location di grande respiro modulata sull'effetto scenico della luce naturale che entra attraverso il perimetro vetrato e dalle finestre a nastro superiori. Pavimentazioni e pareti dai colori neutri pongono in risalto le diverse soluzioni di arredo cucina organizzate in ambiti definiti da controsoffittature sagomate, luci d'ambiente e puntuali, e arricchite da oggetti e complementi. In questo elegante showroom, sono messe in mostra le collezioni più prestigiose della gamma. Ecco quindi la nuova Lounge, finita in Abete Ossidato e Bronzo Laccato, una soluzione creata con Dialogo/Riflex e, ancora, Artemisia, Riflex Legno, Ethica.Go con la particolare finitura Beton e Silk Grigio Piombo, e poi Mirabeau, Ca' Veneta, Verdiana e Start Time.

Il nuovo monomarca rientra all'interno della strategia di espansione del brand che punta proprio a questa tipologia di negozio, come afferma Denise Archiutti, membro del Board e Group Controller di Veneta Cucine: «All'estero come in Italia, il negozio monomarca è la tipologia dove possiamo esprimere meglio la nostra identità e dove massimizziamo gli investimenti in comunicazione grazie alla corrispondenza tra insegna e brand. In uno spazio dedicato solo a Veneta Cucine, inoltre, possiamo rappresentare in modo efficace la nostra profondità di gamma, gestire al meglio eventi di lancio e fare capire le infinite possibilità di personalizzazione, uno dei nostri grandi punti di forza».

VENETA CUCINE

NO.418, LONGPAN MIDDLE ROAD,
QINHUI DISTRICT, NANJING - CINA





OLINI

Scavolini ha di recente inaugurato due importanti monomarca, a poca distanza l'uno dall'altro: sono lo Scavolini Store Niel, dedicato alla cucina, al living e al brand, e lo Scavolini Store Mac Mahon, che ospita la ricca offerta bagno Scavolini. Un'ulteriore conferma della continua espansione internazionale del brand, i due store - situati nel 17° arrondissement - sono **i primi due punti vendita monomarca Scavolini a Parigi, due spazi di prestigio** dedicati alla qualità di Scavolini all'eleganza della capitale francese e all'alta qualità del servizio al cliente tipica degli Store del brand, ovvero una consulenza offerta a Parigi con soluzioni cucina, bagno, living, dressing e complementi d'arredo. Lo Scavolini Store Niel è dedicato alla gamma cucine, living e cabine armadio, tra cui il nuovo modello Mia by Carlo Cracco, altri sistemi di punta della Collezione come Diesel Open Workshop e Diesel Social Kitchen e, ancora, l'elegante sistema di dressing. A Mac Mahon, distante, lo Scavolini Store Mac Mahon ospita la ricca offerta bagno di Scavolini. Qui sono in mostra le composizioni in stile industrial di Diesel Open Workshop che integra i moduli per la lavanderia Laundry Space e la raffinata linea Tratto. Guidati dall'esperienza nel settore cucina di alto profilo di Thierry e Denis Archiutti, i due Store Paris XVII si presentano con spazi espositivi pensati per accogliere il cliente in ambienti ben organizzati e accoglienti. (ph. Lola Moser)

PARIS XVII

SCAVOLINI STORE NIEL - 14, AVENUE NIEL - PARIS
SCAVOLINI STORE MAC MAHON - PARIS - FRANCIA

VENETA CUCINE

In the Chinese city of **Nanjing**, a modern building with a cantilevered level contains one of the world's most important single-brand Veneta Cucine showrooms. The space spreads over a surface area of 600 square metres, and the location's large size is emphasised by the visually striking effect of the daylight that floods in through the glazed perimeter and through the ribbon windows higher up. It is an elegant showroom that displays the range's most prestigious collections. They include the new Lounge, finished in Oxidised Spruce and Bronze Lacquerwork, a solution created with Dialogo/Riflex, a Artemisia, Riflex Legno, Ethica.Go with the special Beton and Lead Grey Silk finishes, and also Mirabeau, Ca' Veneta, Verdiana and Start Time.

This new single-brand showroom is part of the brand's expansion strategy, which focuses precisely on this kind of store, as Veneta Cucine board member and group controller Denise Archiutti explains: «Abroad, as in Italy, the single-brand showroom is the kind of outlet where we can best express our identity and where we maximise investments in communication thanks to the association made between the store name and the brand. And in a space that deals exclusively in Veneta Cucine products, we can present the depth of our range effectively, manage launch events properly and convey a sense of the sheer wealth of opportunities for personalisation we offer, and which is one of our great strengths».

SCAVOLINI

In the heart of **Paris**, Scavolini recently opened two important single-brand showrooms, just a short distance from one another: the Scavolini Store Niel, devoted to the brand's kitchens, living areas and walk-in closets; and the Scavolini Store Mac Mahon, which showcases the extensive range of Scavolini bathrooms. The move brings further confirmation of Scavolini's continued expansion. The two stores - located in the 17th arrondissement - are **Scavolini's first two single-brand stores in Paris, two prestigious spaces** that set Scavolini excellence in the elegant context of the French capital and offer the typically high quality of service for which the brand is known: a full range of interior design consultancy services for the bathroom, the living area and the dressing-room, and for furnishing complements. The Scavolini Store Niel, which focuses on kitchens, living areas and walk-in closets, features the new Mia by Carlo Cracco model and other high-end systems from the collection, such as Diesel Open Workshop and Diesel Social Kitchen, together with the DeLinea collection. The nearby Scavolini Store Mac Mahon presents Scavolini's large bathroom range. (ph. Lola Moser)