

N. 3 MARZO 2020

Ristrutturare la casa
CON
SOLO 2,50 €

COSE di CASA

IL MENSILE PER VIVERE MEGLIO LA CASA

SPAZI PIÙ APERTI E VIVIBILI
NELL'ATTICO DI **103 MQ**

CREATIVITÀ E SPESA MINIMA
PER IL BILOCALE DI **65 MQ**

UN'ABITAZIONE DI **100 MQ**
SI TRASFORMA IN OPEN SPACE

IDEE DA COPIARE

- **RICAVARE DUE BAGNI DA UNO**
- **POLICARBONATO PER SEPARARE**

BASI E FINITURE DI TENDENZA
PER I **TAVOLI DI VETRO**

LO STUDIO IN **POCHI CM**

SCEGLIERE I **SANITARI**

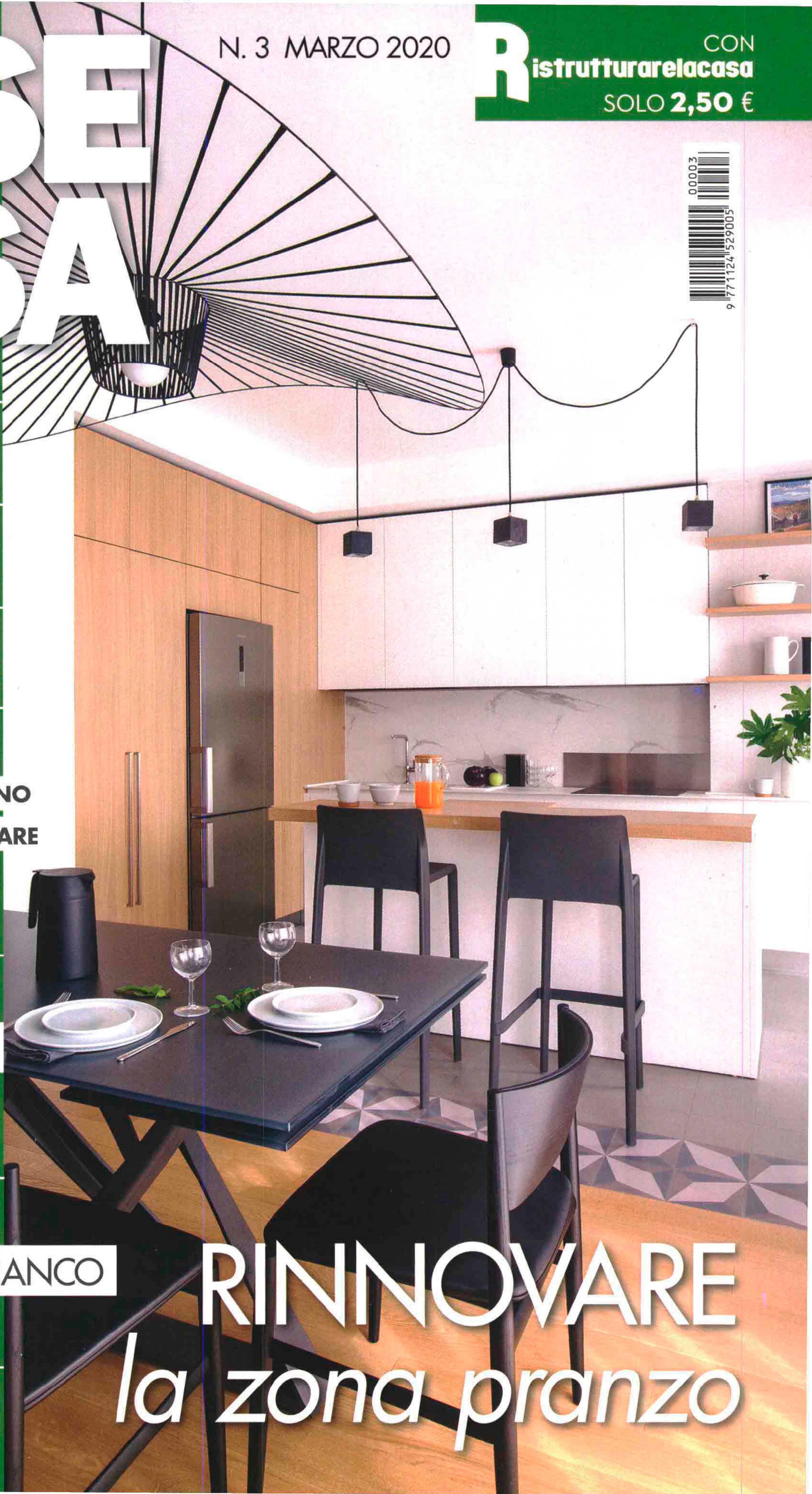
TUTTO SULLE **LAMPADINE**
A RISPARMIO ENERGETICO

COMODINI + LETTO + PARETE

IN CUCINA VINCE IL **BIANCO**

20 NUOVI **FRIGORIFERI**

SMALTIRE I **RIFIUTI SPECIALI**



RINNOVARE
la zona pranzo

VANNO IN BIANCO

Sempre attuali, le composizioni total white (o quasi) rendono gli ambienti più luminosi e li fanno apparire più ampi.

Opache o lucide, impreziosite da dettagli curati, si caratterizzano per ricercatezza e forte personalità

In laccato opaco Bianco Prestige, la cucina **DeLinea Flat** di Scavolini ha ante prive di maniglie caratterizzate da un profilo in metallo incassato, con taglio a 40°, che ne consente l'apertura (qui proposto in una finitura décor ottone in tinta con la gola e lo zoccolino). Il piano, spesso 4 cm, è in Laminato Opaco Statuario, come i frontali dei pensili. Prezzo da rivenditore.

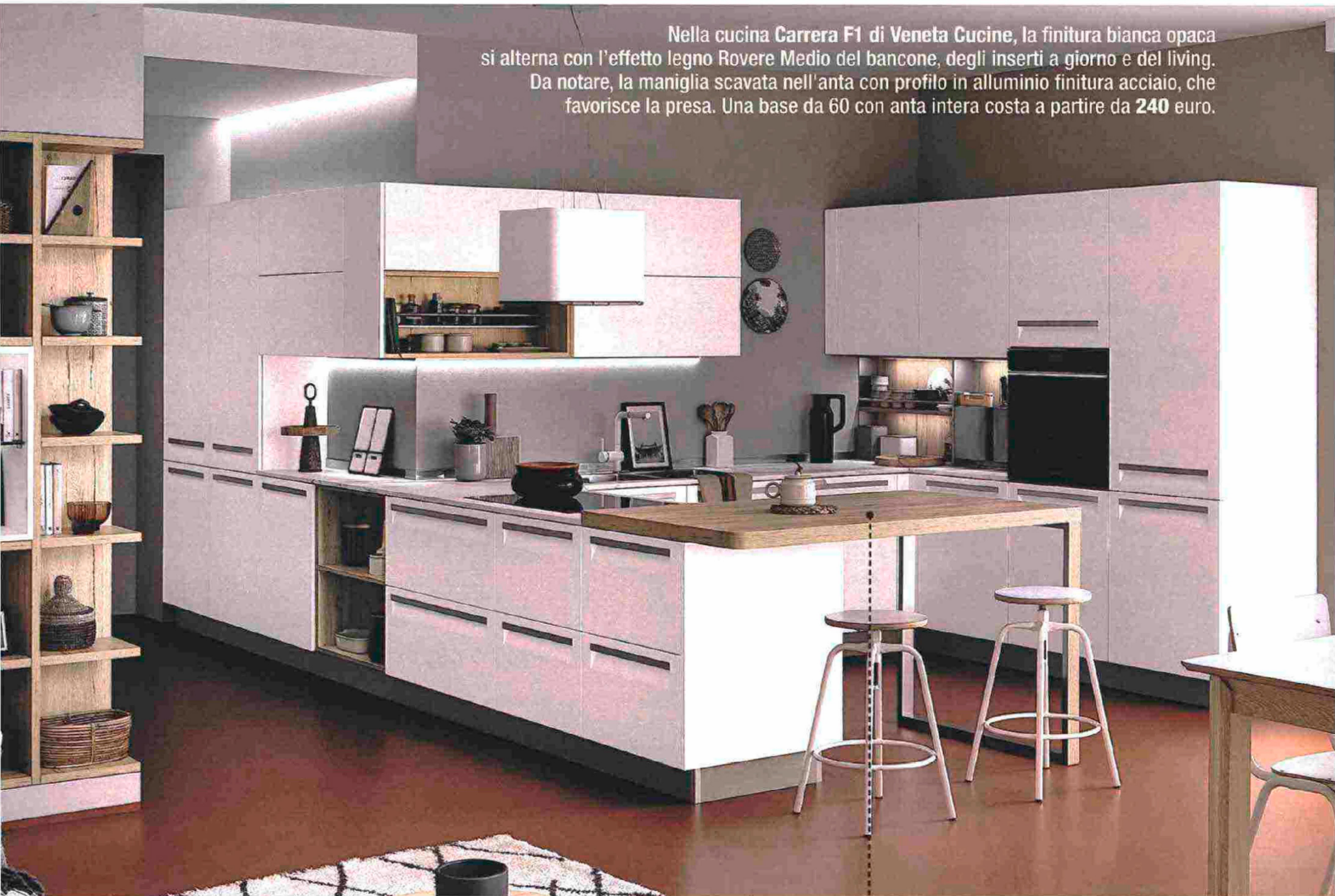


Per quanto la produzione in fatto di cucine comprenda proposte cromaticamente sempre più interessanti, la scelta si orienta nella maggior parte dei casi proprio sul bianco, declinato in tutta la gamma di sfumature: dal ghiaccio all'avorio, dal perla al panna al bianco latte e non solo. Composizioni candide, certo, ma arricchite da finiture metalliche, vetro, inserti in legno, materiali hi tech: ingredienti indispensabili per comporre uno stile quasi "su misura" e in combinazioni pressoché infinite.

SCALDATE DAL LEGNO

Le superfici bianche e lisce interpretano un gusto essenziale che si addice bene agli open space. Per **ammorbidire l'insieme**, basta introdurre qualche elemento in essenza, con venature a vista che ne esaltano l'aspetto materico

Nella cucina Carrera F1 di Veneta Cucine, la finitura bianca opaca si alterna con l'effetto legno Rovere Medio del bancone, degli inserti a giorno e del living. Da notare, la maniglia scavata nell'anta con profilo in alluminio finitura acciaio, che favorisce la presa. Una base da 60 con anta intera costa a partire da **240** euro.



FOCUS FINITURE

L'accostamento di bianco e legno dà vita ad ambienti discreti e al tempo stesso sofisticati. Le ultime tendenze vedono protagonista il rovere naturale, un'essenza pregiata dalla tonalità giallo miele, che non appesantisce le composizioni e si accosta con facilità a diverse nuance. È un legno che viene spesso impiegato anche per i rivestimenti a pavimento: un altro punto a suo favore, perché permette di realizzare soluzioni d'arredo stilisticamente e cromaticamente equilibrate. Materiale "vivo" e superecologico, nel tempo, se esposto alla luce del sole, può cambiare colore. Ma esiste anche l'alternativa décor, inalterabile e più economica, che si ottiene con diversi tipi di laminato.

IL PIANO SNACK

È il pezzo forte delle cucine open perché raccorda living e zona pranzo e risponde al meglio ai nuovi stili di vita che puntano su una convivialità meno formale. Se è in legno, o effetto legno, va privilegiato il forte spessore che valorizza le caratteristiche del materiale.