

Fa e desfà l'è tut un laurà

DÀM A TRÀ

Cerca

Cerca



MILANO
DESIGN WEEK



CASE RISTRUTTURARE CASA ARREDAMENTO CUCINA BAGNO ELETTRODOMESTICI FAI DA TE CASA IN FIORE NORMATIVA E LEGGE L'ESPERTO RISPONDE

Advertisement

[Home](#) >> [Cucina](#)

Pensili in cucina: una comodità cui è difficile rinunciare

Di colori diversi tra loro o semplicemente differenti rispetto alle basi, i pensili della cucina possono anche diventare un elemento grafico sulla parete. Oltre a essere un pratico vano di contenimento.

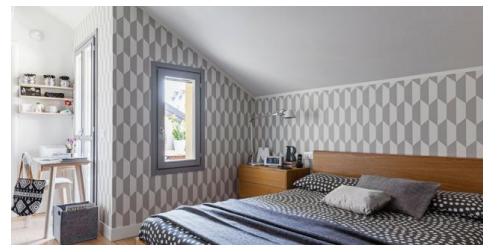


A cura di Studio Bariatti, Monica Mattiacci

Pubblicato il 19/06/2019 | Aggiornato il 19/06/2019

Advertisement

Case



Sottotetto recuperato: 108+45 mq in formato famiglia

17/06/2019

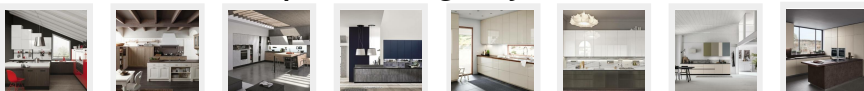
di Silvia Scognamiglio, Fotografa Cristina Galliena - Studio White

Anni fa imperversava la moda delle cucine senza pensili. O almeno per un certo periodo, molte composizioni negli **showroom** si presentavano sguarnite di questo tipo di moduli. Ma gli innegabili vantaggi di questi contenitori hanno ben presto restituito loro il ruolo che meritano: prima di tutto **sfruttano la parete in altezza, sopra le basi e il top**, così che soprattutto chi ha poco spazio a disposizione non può rinunciarvi senza perdere molto in **contenimento**. In particolare, nei **sottotetti**, i pensili – opportunamente fissati a parete e con le altezze adatte – consentono anche di assecondare l'inclinazione dello spiovente.

Piccolo plus (ma non per tutti così piccolo), anche quello che non ci si debba piegare per prendere gli oggetti riposti all'interno. Inoltre i pensili, rispetto alle basi e alle **armadiature a colonna**, hanno **profondità inferiore** che, se da un lato significa minore contenimento, dall'altro comporta una **maggiore comodità** come vano dispensa per barattoli e confezioni piccoli (che è più difficile estrarre quando la profondità è di 60 cm).

Quanto all'**estetica**, i pensili possono essere scelti in una finitura uniforme al resto della cucina (o del soggiorno negli open space) oppure a contrasto, anche con funzione spiccatamente decorativa, magari in più tinte affiancate tra loro.

Guarda le cucine con i pensili della gallery



Lounge di Veneta Cucine è il modello con una grande capacità contenitiva, caratterizzato dalla presenza di pensili, basi e colonne con le ante in Laccato Opaco Grigio Corda. La penisola in Corten Rosso Dek, con un piano in legno Noce Nodoso, spicca fra gli elementi nella raffinata colorazione neutra. Il

Pensile con un'anta misura L 60 x H 96 cm. Prezzo a partire da 236 euro.
www.venetacucine.com



Un recupero rispettoso dei materiali del luogo per 230 mq con soffitti a volta e a botte in pietra

10/06/2019

di Monica Mattiacci, Architetto Marcella Ottolenghi

[Vedi tutti gli articoli di case](#)

Iscriviti alla newsletter

Iscriviti alla nostra newsletter. Riceverai una volta alla settimana una mail con i più significativi articoli del nostro sito divisi per categoria.

Ristrutturare la casa con l'architetto **Clara Bona**



In edicola