



lounge

Veneta Cucine®

lounge

Composizione 01

- pag. 2

FENIX BIANCO KOS e
ROVERE NODOSO CHIARO

Composizione 02

- pag. 16

ABETE OSSIDATO e
LACCATO METALLO LIQUIDO BRONZO

Composizione 03

- pag. 32

GRIGIO CORDA e
CORTEN ROSSO DEK

Composizione 04

- pag. 48

BIANCO PURO e
NOCE NODOSO

Composizione 05

- pag. 64

GRIGIO CORDA

Composizione 06

- pag. 78

SABBIA WOOD DEK e
LACCATO METALLO LIQUIDO MERCURIO

NOTE TECNICHE

- pag. 94

Il progetto Lounge nasce come estensione del programma Essence ed ha nei volumi importanti e nella progettualità più evoluta i suoi elementi chiave. La ricerca di una definizione di nuovi standard ha portato ad un cambio delle proporzioni, ad una visione più verticale e ad una conseguente estetica più contemporanea. L'alternanza di pieni e vuoti messa in evidenza dai blocchi a contrasto e la forte propensione alla ricerca dell'essenzialità anche nei materiali, conducono alla creazione di un progetto ricco di valore e di concretezza. Nuovi accostamenti, nuovi materiali e nuove proporzioni fanno di Lounge una proposta totalmente inedita nel vasto panorama dei prodotti di Veneta Cucine.

Originally an extension of the Essence programme, the Lounge collection features key elements consisting of large shapes and highly sophisticated project design. An effort to set new standards has led to a change in proportions, a more vertical layout and, as a result, a more contemporary appearance. Alternating solid and empty areas highlighted by a contrasting block design and a strong penchant for seeking simplicity - even in the materials - has led to the creation of a collection offering great value and practicality. New combinations, new materials and new proportions make Lounge a totally new proposal in the broad panorama of products by Veneta Cucine.

El proyecto Lounge nace como extensión del programa Essence y sus elementos clave son sus volúmenes elevados y su proyección más evolucionada. La búsqueda de una definición de nuevos estándares ha desembocado en un cambio de las proporciones, en una visión más vertical y, en consecuencia, una estética más contemporánea. La alternancia de macizos y huecos destacada por los bloques en contraste y una alta propensión a la búsqueda de la esencialidad también en los materiales da lugar a un proyecto rico en valor y concreción. Nuevos enfoques, nuevos materiales y nuevas proporciones convierten a Lounge en una propuesta totalmente inédita en el amplio panorama de los productos de Veneta Cucine.

01

FENIX BIANCO KOS e ROVERE NODOSO CHIARO



BASI E PENSILI FENIX BIANCO KOS 714; PENSILI E COLONNE ROVERE NODOSO CHIARO 799; TOP E SCHIENALE IN QUARZO CALACATTA SOUL; CAPP A QUANTUM; TAVOLO SACHE CON PIANO IN FENIX CASTORO OTTAWA E GAMBE NOCE NODOSO; SEDIE NEMEA FRASSINO TINTO NERO.

BASE CABINETS AND WALL CABINETS IN FENIX BIANCO KOS 714; WALL CABINETS AND COLUMNS IN ROVERE NODOSO CHIARO 799; TOP AND BACK PANEL IN CALACATTA SOUL QUARTZ; QUANTUM HOOD; SACHE TABLE WITH TABLETOP IN FENIX CASTORO OTTAWA AND LEGS NOCE NODOSO; NEMEA CHAIRS IN ASH STAINED BLACK.

BASES Y MÓDULOS ALTOS FENIX BIANCO KOS 714; MÓDULOS ALTOS Y COLUMNS ROVERE NODOSO CHIARO 799; ENCIMERA Y RESPALDO DE CUARZO CALACATTA SOUL; CAMPANA QUANTUM; MESA SACHE CON SUPERFICIE DE FENIX CASTORO OTTAWA Y PATAS NOCE NODOSO; SILLAS NEMEA FRESNO TEÑIDO NEGRO.









La forte integrazione di materiali apparentemente lontani dona massima espressione all'insieme della composizione; l'opaco del Fenix Bianco Kos è accostato alla finitura lucida del top in quarzo Calacatta Soul e alla matericità del legno Rovere Nodoso Chiaro per una rappresentazione progettuale unica. In uno spazio contenuto, la purezza delle linee crea essenzialità e fa risaltare il valore del materiale. In questo contesto, si inserisce perfettamente l'abbinamento tra pensili in Fenix e pensili in legno associati alla cappa.

The strong integration of materials that are apparently very different provides the composition with maximum expressiveness; matt Fenix Bianco Kos is matched with the polished finish of a top in Calacatta Soul and the solid texture of Rovere Nodoso Chiaro to create a unique representation of inimitable project design. Pure lines in a compact space creates simplicity and makes the value of the material stand out. A combination of wall cabinets in Fenix and others in wood that are associated with the hood is included perfectly in this setting.

La elevada integración de materiales aparentemente lejanos aporta máxima expresión al conjunto de la composición; el opaco del Fenix Bianco Kos se asocia al acabado brillante de la encimera de cuarzo Calacatta Soul y con el material de la madera Rovere Nodoso Chiaro, creando una representación de proyecto única. En un espacio reducido, la pureza de las líneas crea esencialidad y resalta el valor del material. En este contexto se ubica perfectamente la combinación entre los módulos altos de Fenix y las de madera asociados a la campana.





La **cappa Quantum** si inserisce all'interno del pensile senza per questo limitarne la capacità di contenimento.

*A **Quantum hood** is included inside the wall cabinet without limiting its storage capacity.*

*La **campana Quantum** se introduce en el módulo alto sin por ello limitar su capacidad de contención.*



02



ABETE OSSIDATO e LACCATO METALLO LIQUIDO BRONZO

**METALLO LIQUIDO
BRONZO
685**

**ABETE
OSSIDATO
447**

**PEARL
BREEZE
FINITURA
DOLOMITI
QF1**

BASI, PENSILI E COLONNE LACCATO METALLO LIQUIDO BRONZO 685; ISOLA E SCHIENALE IN ABETE OSSIDATO 447; TOP IN QUARZO FINITURA DOLOMITI PEARL BREEZE QF1; TRIBECA SOSPESO IN ACCIAIO E VETRO; TAVOLO PARIGI CON PIANO IN FENIX BIANCO KOS E STRUTTURA BRUNITO; SEDIE DOME BEIGE.

BASE CABINETS, WALL CABINETS AND COLUMNS IN METALLO LIQUIDO BRONZO LACQUERED 685; ISLAND AND BACK PANEL IN ABETE OSSIDATO 447; QUARTZ TOP WITH DOLOMITI PEARL BREEZE FINISH QF1; TRIBECA SUSPENDED SHELF SYSTEM IN STEEL AND GLASS; PARIGI TABLE WITH FENIX BIANCO KOS TABLETOP AND BURNISHED FRAME; DOME CHAIRS IN BEIGE.

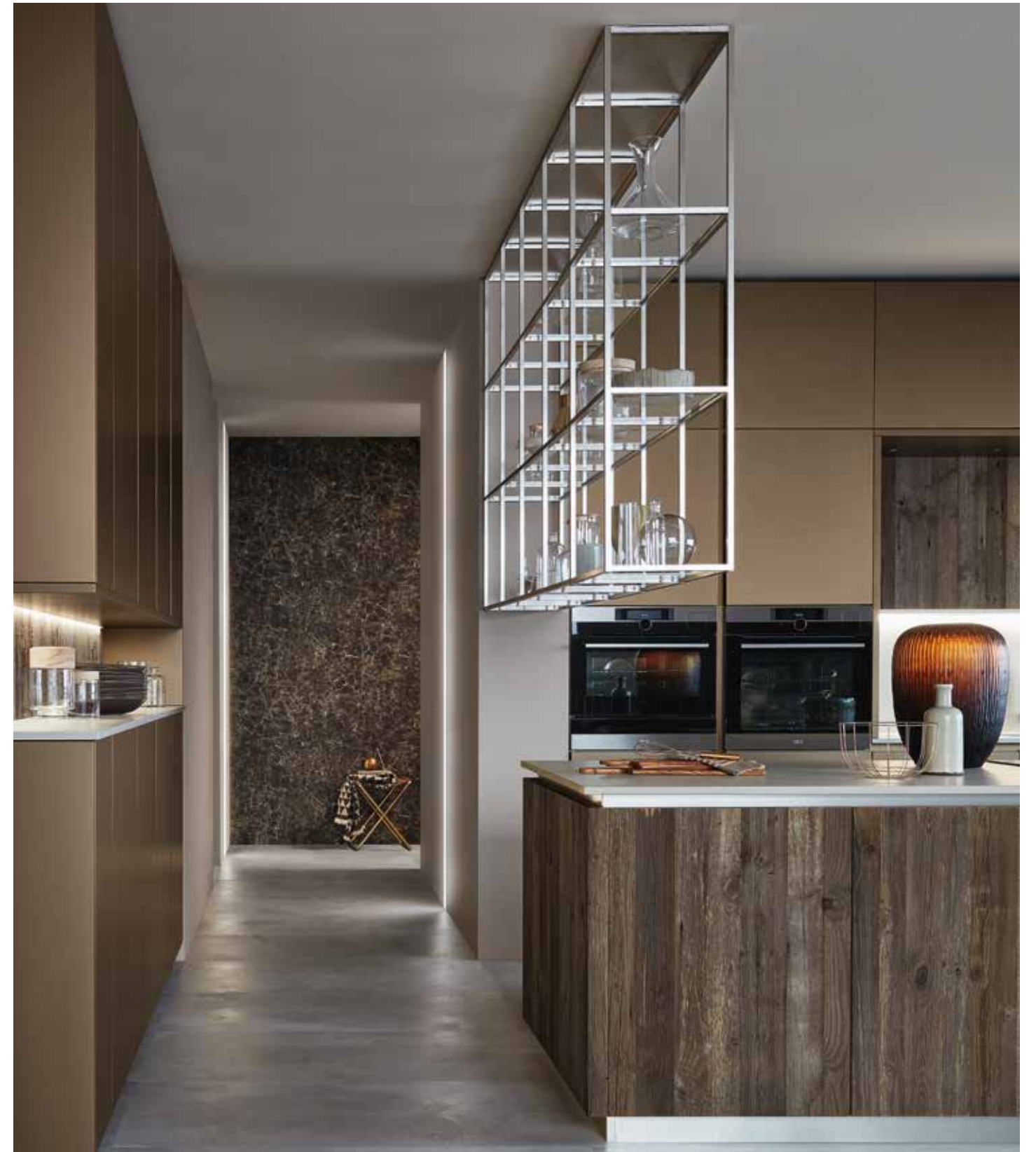
BASES, MÓDULOS ALTOS Y COLUMNAS LACADO METALLO LIQUIDO BRONZO 685; ISLA Y RESPALDO DE ABETE OSSIDATO 447; ENCIMERA EN CUARZO ACABADO DOLOMITI PEARL BREEZE QF1; TRIBECA SUSPENDIDO DE ACERO Y VIDRIO; MESA PARIGI CON SUPERFICIE DE FENIX BIANCO KOS Y ESTRUCTURA PULIDA; SILLAS DOME BEIGE.



In questa composizione, dove ogni dettaglio è progettato, l'uso dei materiali diventa elemento di coesione tra le diverse parti. La finitura Abete Ossidato utilizzata per l'isola si combina perfettamente con il Laccato Metallo Liquido Bronzo delle colonne. Il gioco dei pieni e dei vuoti presente sia sulla parete di fondo che sui lati crea un nuovo punto di vista che ben si fonde con la verticalità dei volumi.

In this composition, where each detail is consciously designed, the use of materials is a cohesive element unifying the various parts. The Abete Ossidato used to create the island matches perfectly with the Metallo Liquido Bronzo Lacquered on the columns. The interplay between solid and empty areas on the underlying wall and at the sides creates a new visual concept which skilfully blends into the vertical arrangement of the solid areas.

En esta composición, donde cada detalle está proyectado, el uso de los materiales se convierte en elemento de cohesión entre las diferentes partes. El acabado Abete Ossidato utilizado para la isla combina perfectamente con el Lacado Metallo Liquido Bronzo de las columnas. El juego de macizos y huecos presente tanto en la pared de fondo como en los lados crea un nuevo punto de vista que se funde perfectamente con la verticalidad de los volúmenes.





L'elemento sospeso **Tribeca** in alluminio sottile con ripiani in vetro divide e al contempo crea continuità con l'ambiente.

*The **Tribeca** suspended element in thin aluminium with glass shelves divides and, at the same time, creates continuity with the environment.*

*El elemento suspendido **Tribeca** de aluminio fino con estantes de vidrio divide y al mismo tiempo crea continuidad con el ambiente.*



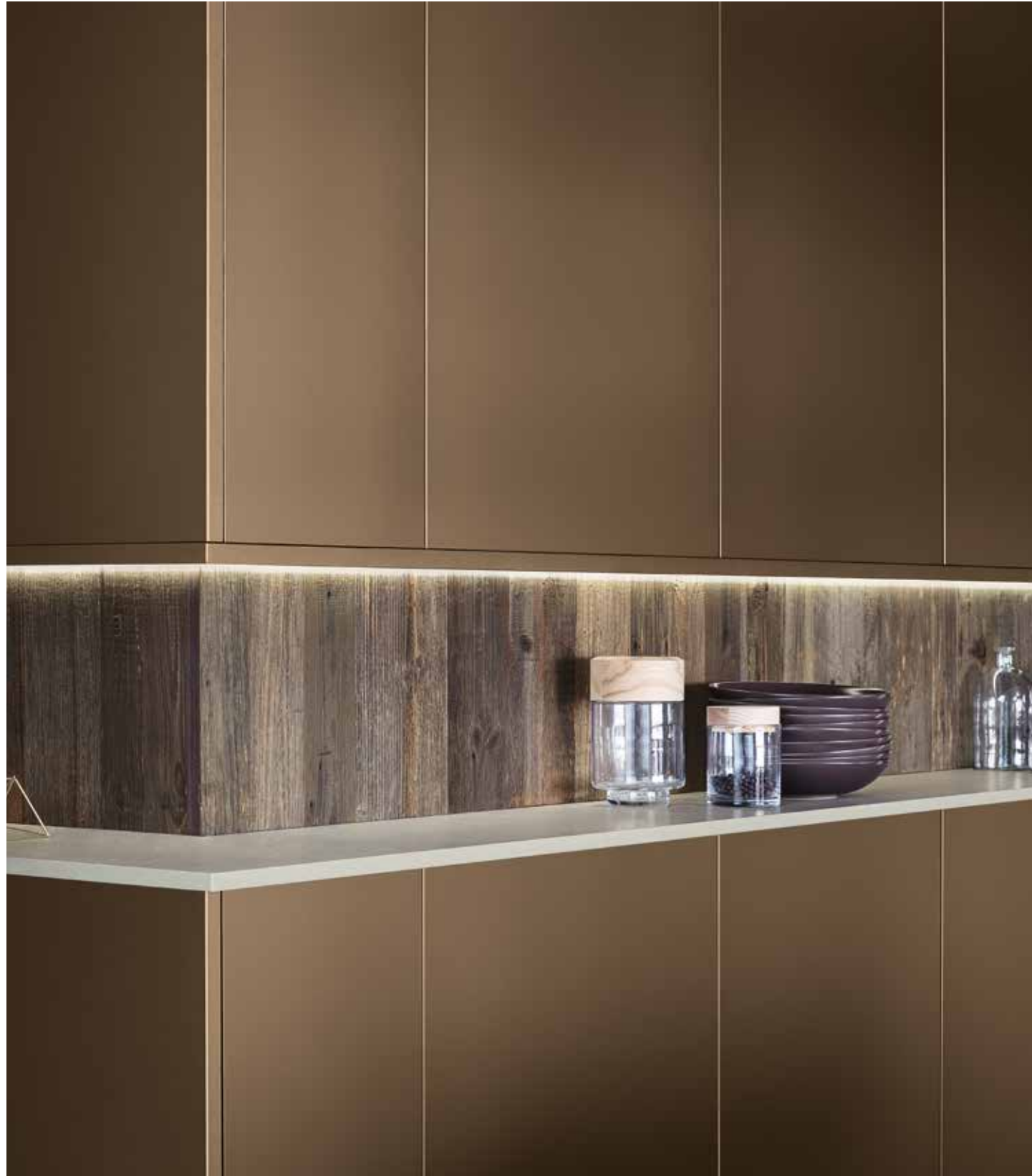


Tendenza contemporanea senza rinunciare allo stile per il nuovo tavolo **Parigi**. Le sedie **Dome** si abbinano sia al tavolo che alla composizione.

The new **Parigi** table has a contemporary look, without abandoning style. **Dome** chairs match nicely with both the table and the composition.

Tendencia actual sin renunciar al estilo para la nueva mesa **Parigi**. Las sillas **Dome** combinan tanto con la mesa como con la composición.





Elemento contenitivo formato da pensili e basi a profondità ridotta; l'Abete Ossidato si inserisce nella struttura per richiamare la finitura dell'isola e per dare maggior risalto alla zona aperta.

Storage element consisting of wall and base cabinets in a reduced depth; Abete Ossidato is included in the structure to mirror the finish on the island and accentuate the open area.

Elemento formado por módulos altos y bases de profundidad reducida; el Abete Ossidato se inserta en la estructura para retomar el acabado de la isla y destacar más la zona abierta.





03



GRIGIO CORDA e
CORTEN ROSSO DEK



BASI, PENSILI E COLONNE IN LACCATO OPACO GRIGIO CORDA 476; ISOLA CORTEN ROSSO DEK 614; TOP IN PIETRA CERAMICA; FIANCHI IN NOCE NODOSO 446; TAVOLO SACHE CON PIANO IN FENIX CASTORO OTTAWA E GAMBE NOCE NODOSO; SEDIE BABILA LEGNO COLOR SABBIA E GAMBE FRASSINO SBIANCATO.

BASE CABINETS, WALL CABINETS AND COLUMNS IN GRIGIO CORDA MATT LACQUERED 476; ISLAND IN CORTEN ROSSO DEK 614; TOP IN CERAMIC STONE; SIDES IN NOCE NODOSO 446; SACHE TABLE WITH TABLETOP IN FENIX CASTORO OTTAWA AND LEGS IN NOCE NODOSO; BABILA LEGNO CHAIRS IN SAND COLOR AND LEGS IN BLEACHED ASH.

BASES, MÓDULOS ALTOS Y COLUMNAS DE LACADO OPACO GRIGIO CORDA 476; ISLA CORTEN ROSSO DEK 614; ENCIMERA EN PIEDRA CERÁMICA; COSTADOS DE NOCE NODOSO 446; MESA SACHE SUPERFICIE DE FENIX CASTORO OTTAWA Y PATAS NOCE NODOSO; SILLAS BABILA LEGNO COLOR SABBIA Y PATAS EN FRESNO BLANQUEADO.





Un'intera parete formata da colonne all'interno delle quali inserire attrezzature o semplici ripiani per avere tutto ciò che serve in cucina. Il Noce Nodoso, utilizzato come elemento strutturale, fa risaltare il Laccato opaco Grigio Corda della composizione. Lo spazio è caratterizzato dalla penisola in Corten Rosso Dek, finitura dal forte tratto materico e dal colore caldo che lega perfettamente con il resto dell'ambiente.

An entire wall consisting of columns that can contain utensils or simple shelves, to have everything you need in the kitchen at your disposal. Used as a structural element, Noce Nodoso brings out the Grigio Corda matt lacquered of the composition. The area is characterised by a peninsula in Corten Rosso Dek, a finish with a solid texture, and by the warm colour that fits in perfectly with the rest of the setting.

Una pared entera formada por columnas en el interior de las cuales introducir equipos o simples estantes para tener todo lo que se necesita en la cocina. El Noce Nodoso, utilizado como elemento estructural, resalta el Laccado opaco Grigio Corda de la composición. El espacio se caracteriza por la península en Corten Rosso Dek, acabado que refuerza mucho al material y con un color cálido que combina perfectamente con el resto del ambiente.







Il piano in legno Noce Nodoso presente sull'isola permette di estendere maggiormente lo spazio di lavoro.

The surface in Noce Nodoso wood on the island enables work space to be extended to a greater degree.

La superficie de madera Noce Nodoso presente en la isla permite ampliar todavía más el espacio de trabajo.



Il top in pietra ceramica è formato da una miscela di composti di alta qualità derivanti dalla lavorazione di quarzo e vetro. L'assenza di microscopiche imperfezioni permette di avere un'elevata resistenza ai graffi e alle abrasioni. La mancanza di porosità lo rende impermeabile alle macchie. Il top ha una doppia altezza per enfatizzare la divisione tra le due zone di lavoro.

The top in ceramic stone is made from a blend of top-quality materials manufactured using quartz and glass. The resulting material contains no microscopic imperfections and is therefore highly resistant to scratching and abrasion. In addition, its non-porous surface is impervious to stains. The top has a dual height to emphasise the division between the two work areas.

La encimera en piedra cerámica está formada por una mezcla de materiales compuestos de alta calidad derivados del trabajo del cuarzo y el vidrio. La ausencia de imperfecciones microscópicas permite disfrutar de una elevada resistencia a los arañazos y a las abrasiones. La ausencia de porosidad lo convierte en impermeable a las manchas. La encimera tiene una doble altura para enfatizar la división entre las dos zonas de trabajo.





La colonna estraibile **Convoy Lavidò** è una soluzione di contenimento estremamente flessibile che permette un'accessibilità facilitata.

*The **Convoy Lavidò** pull-out column is an extremely flexible storage solution offering particularly easy access.*

*La columna extraíble **Convoy Lavidò** es una solución de contención muy flexible que facilita la accesibilidad.*





04

BIANCO PURO e
NOCE NODOSO



BASI E PENSILI IN LACCATO OPACO BIANCO PURO 215; COLONNE IN NOCE NODOSO 446; ELEMENTO IN NOCE NODOSO 446 CON STEPSYSTEM IN VETRO; TOP IN PIETRA CERAMICA; SCHIENALE IN ACCIAIO; BANCONE IN NOCE NODOSO E GAMBONI IN ACCIAIO; SGABELLI TRINITY NERI.

BASE AND WALL CABINETS IN BIANCO PURO MATT LACQUERED 215; COLUMNS IN NOCE NODOSO 446; ELEMENT IN NOCE NODOSO 446 WITH STEPSYSTEM IN GLASS; TOP IN CERAMIC STONE; BACK PANEL IN STEEL; COUNTER IN NOCE NODOSO AND LEGS IN STEEL; TRINITY STOOLS IN BLACK.

BASES Y MÓDULOS ALTOS DE LACADO OPACO BIANCO PURO 215; COLUMNAS DE NOCE NODOSO 446; ELEMENTO EN NOCE NODOSO 446 CON STEPSYSTEM DE CRISTAL; ENCIMERA EN PIEDRA CERÁMICA; RESPALDO DE ACERO; BARRA DE NOCE NODOSO Y PATAS DE ACERO; TABURETES TRINITY NEGROS.



In questa composizione il vuoto diventa elemento progettato. La combinazione tra la nuova modularità dei pensili con altezza 48 cm e l'uso dei materiali a contrasto permette di creare un'alternanza tra vuoto e pieno che percorre l'intero ambiente e dona leggerezza all'insieme.

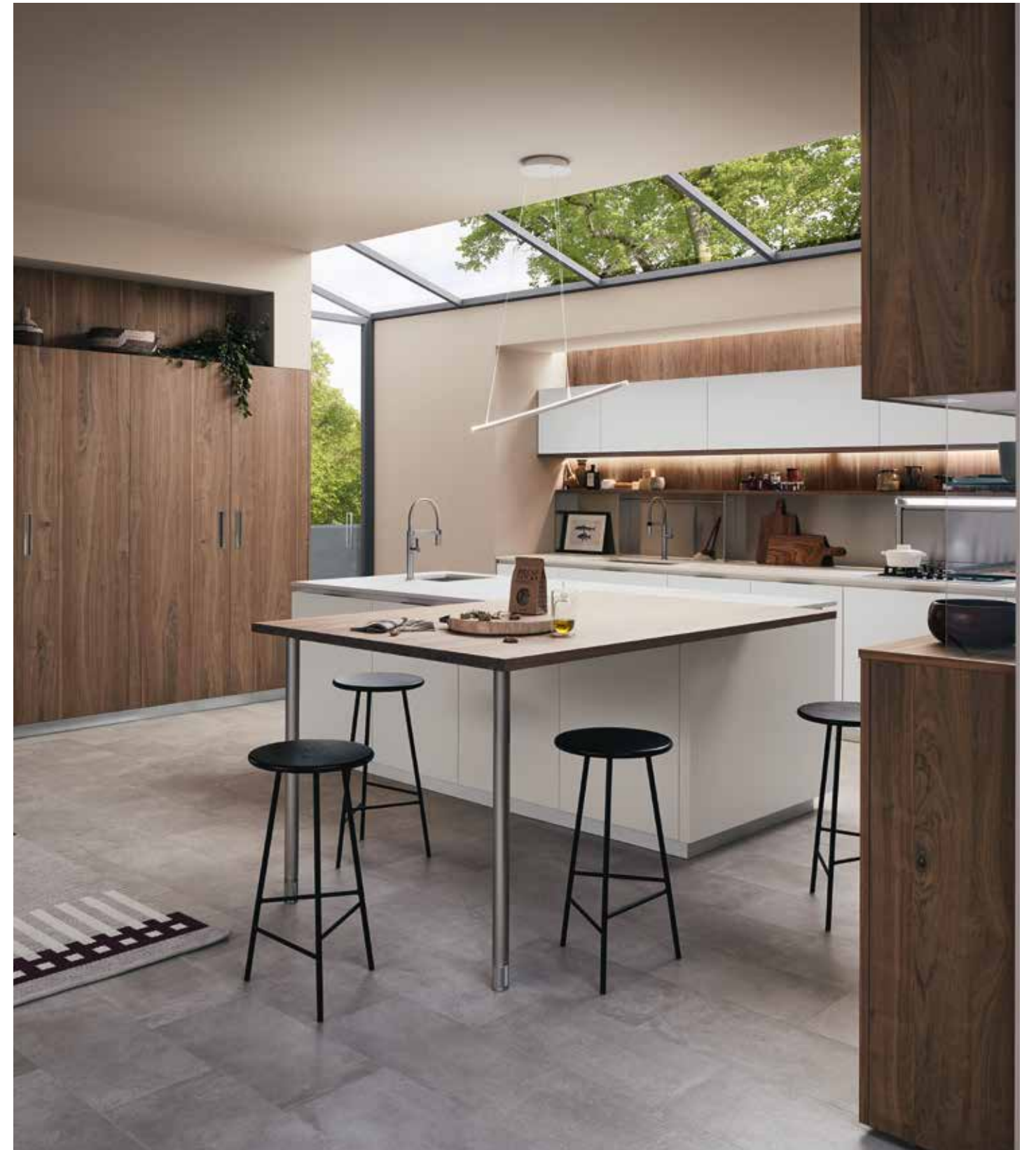
Visione verticale e visione orizzontale si fondono per dare grande risalto alla purezza delle linee. La **cappa Step** in appoggio inserita nello schienale, svolge una funzione estetica discreta e non invadente.

In this composition, an empty area becomes a design element. A combination of the new modularity of the wall cabinets with height of 48 cm and the use of contrasting materials allows you to create alternating empty and solid areas which run along the entire setting and add lightness to the composition.

Vertical and horizontal visual concepts blend together to bring out the purity of the lines dramatically. The **Step hood** fitted on the top and included in the back panel plays a discreet, non-invasive role in overall appearance.

En esta composición el vacío se convierte en elemento proyectado. La combinación entre la nueva modularidad de los módulos altos con una altura de 48 cm y el uso de los materiales en contraste permite crear una alternancia entre hueco y macizo que inunda todo el ambiente y aporta elegancia al conjunto.

Versión vertical y visión horizontal se funden destacando en gran medida la pureza de las líneas. La **campana Step** en apoyo, introducida en la parte posterior, desempeña una función estética discreta y no invasiva.





I-MOVE è l'innovativo elemento estraibile che trasforma il classico pensile in un sistema di stoccaggio ergonomico e molto utile soprattutto in presenza di pensili alti.

I-MOVE is an innovative pull-out element that transforms the classic wall cabinet into an ergonomic storage system which is very useful, especially when the setting has tall wall cabinets.

I-MOVE es el innovador elemento extraíble que transforma el clásico módulo alto en un sistema de almacenamiento ergonómico y muy útil, sobre todo en presencia de suspensiones altas.





L'attenzione e la cura nella valorizzazione dello spazio, ha portato alla realizzazione di un modulo **Stepsystem** in vetro retroilluminato che dona risalto e maggiore luminosità alla zona tra base e pensile. Le sue misure sono fisse.

*Attention and care in the exploitation of space has led to the creation of a **Stepsystem** module in back-lit glass that accentuates and adds brightness to the area between the base cabinet and the wall cabinet. Its sizes are not subject to modification.*



*La atención y el esmero en el aprovechamiento del espacio han llevado a la realización de un módulo **Stepsystem** de vidrio retroiluminado que resalta todavía más y aporta mayor luminosidad a la zona entre base y módulo alto. Sus medidas son fijas.*



Pensili con altezza 48 cm con apertura push-pull applicati su boiserie in Noce Nodoso.

Wall cabinets with height of 48 cm with push-pull opening system, mounted on a boiserie in Noce Nodoso.

Módulos altos con una altura de 48 cm y apertura push-pull aplicadas en carpintería Noce Nodoso.

Colonne Scigno attrezzate con mensole e cassettoni.
Il piano di lavoro è in acciaio.

Scigno columns equipped with shelves and deep
drawers. The work surface is in steel.

Columnas Scigno equipadas con estantes y
caceroleros. La superficie es de acero.





05



GRIGIO CORDA



BASI, PENSILI E COLONNE IN LACCATO OPACO GRIGIO CORDA 476; TOP E SCHIENALE FENIX PIETRA NERA 718; BOISERIE IN QUERCIA MEDIO DEK 801; TAVOLO BROSC IN ROVERE NODOSO E SEDIE NEMEA IN FRASSINO TINTO NERO.

BASE CABINETS, WALL CABINETS AND COLUMNS IN GRIGIO CORDA MATT LACQUERED 476; TOP AND BACK PANEL IN FENIX PIETRA NERA 718; BOISERIE IN QUERCIA MEDIO DEK 801; BROSC TABLE IN ROVERE NODOSO AND NEMEA CHAIRS IN ASH STAINED BLACK.

BASES, MÓDULOS ALTOS Y COLUMNAS DE LACADO OPACO GRIGIO CORDA 476; ENCIMERA Y RESPALDO FENIX PIETRA NERA 718; CARPINTERÍA DE QUERCIA MEDIO DEK 801; MESA BROSC EN ROVERE NODOSO Y SILLAS NEMEA EN FRESNO TEÑIDO NEGRO.





Una cornice in Quercia Medio Dek racchiude completamente l'intero volume della cucina in Laccato opaco Grigio Corda; quest'ultimo, a sua volta, viene messo in rilievo dallo schienale in finitura Fenix Pietra Nera. Il gioco dato dalla diversa profondità dei pensili dona risalto alla zona di lavoro e la rende più funzionale. Anche la cappa Gruppo Incasso si nasconde per dare maggior valore estetico ad una composizione che sfrutta gli spazi in maniera razionale.

A cornice in Quercia Medio Dek completely encloses the entire area of a kitchen in Grigio Corda matt Lacquered, which in turn is highlighted by a back panel finished in Fenix Pietra Nera. The interplay of the various depths of the wall cabinets highlights the work area and makes it more serviceable. Even the Gruppo Incasso hood is concealed to enhance the appearance of a composition that makes intelligent use of available space.

Un marco en Quercia Medio Dek rodea completamente todo el volumen de la cocina en Lacado opaco Grigio Corda; este último, a su vez, destaca por el respaldo en acabado Fenix Pietra Nera. El juego creado por las diferentes profundidades de los módulos altos resalta la zona de trabajo y la vuelve más funcional. También la campana Gruppo Incasso se esconde para dar mayor valor estético a una composición que aprovecha los espacios de manera racional.

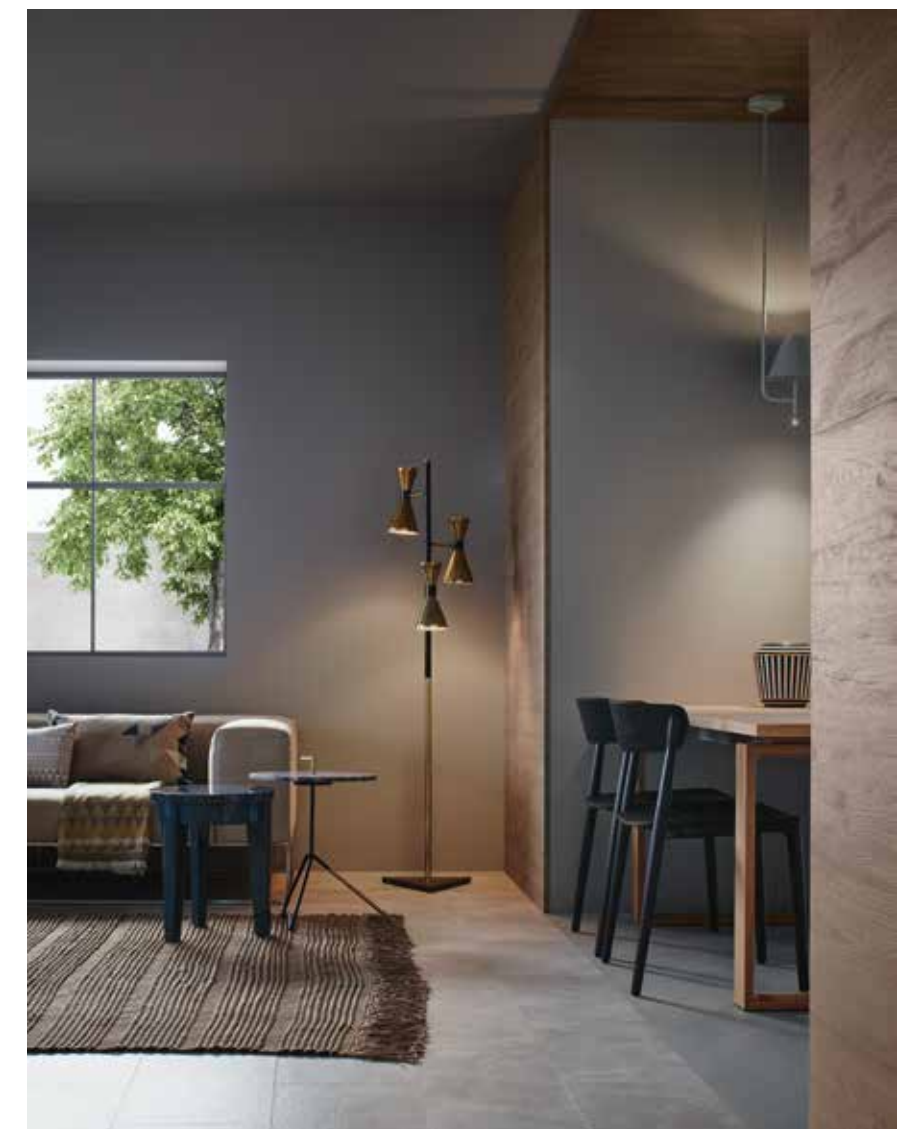




In questa composizione il tavolo **Brosco** con piano impiallacciato e gambe in massello, viene abbinato alla forma classica della sedia **Nemea** in frassino tinto nero.

*In this composition, a **Brosco** table with veneered tabletop and solid wood legs is matched with the classic shape of a **Nemea** chair in ash with a black stain finish.*

*En esta composición la mesa **Brosco** con tablero chapado y patas macizas, se combina con la forma clásica de la silla **Nemea** de fresno negro.*





Il nuovo tavolo **Brosch** è allungabile; le gambe scorrono con un movimento semplice e creano lo spazio per alloggiare un'allunga nella stessa finitura del piano.

*The new **Brosch** table is extendible; the legs slide with a simple movement and create space for storing a leaf in the same finish as the tabletop.*

*La nueva mesa **Brosch** puede ampliarse; las patas se deslizan con un movimiento sencillo y crean el espacio para alojar una prolongación en el mismo acabado del tablero.*



06



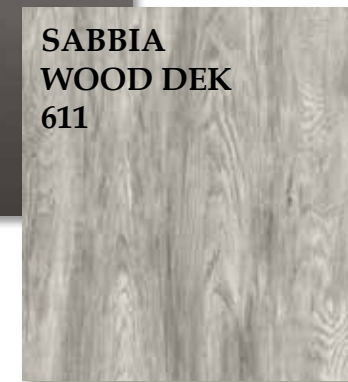
SABBIA WOOD DEK e LACCATO METALLO LIQUIDO MERCURIO



**METALLO LIQUIDO
MERCURIO
686**



**VEINED
MICHELANGELO
FINITURA
DOLOMITI
QD8**



**SABBIA
WOOD DEK
611**

ISOLA IN SABBIA WOOD DEK 611; COLONNE IN LACCATO METALLO LIQUIDO MERCURIO 686; TOP QUARZO FINITURA DOLOMITI VEINED MICHELANGELO QD8; STEPSYSTEM BRUNITO CON RIPIANI IN LACCATO METALLO LIQUIDO MERCURIO 686 E SCHIENALE SABBIA WOOD DEK 611; TAVOLO LINEA IN FINITURA BRUNITO, SEDIE E SGABELLI VOLT ANTRACITE.

ISLAND IN SABBIA WOOD DEK 611; COLUMNS IN LACCATO METALLO LIQUIDO MERCURIO LACQUERED 686; QUARTZ TOP WITH A DOLOMITI VEINED MICHELANGELO FINISH QD8; BURNISHED STEPSYSTEM WITH SHELVES IN METALLO LIQUIDO MERCURIO 686 LACQUERED AND BACK PANEL IN SABBIA WOOD DEK 611; LINEA TABLE WITH A BURNISHED FINISH, VOLT CHAIRS AND STOOLS IN ANTHRACITE FINISH.

ISLA DE SABBIA WOOD DEK 611; COLUMNAS DE LACADO METALLO LIQUIDO MERCURIO 686; ENCIMERA CUARZO ACABADO DOLOMITI VEINED MICHELANGELO QD8; STEPSYSTEM PULIDO CON ESTANTES DE LACADO METALLO LIQUIDO MERCURIO 686 Y RESPALDOS SABBIA WOOD DEK 611; MESA LINEA EN ACABADO PULIDO, SILLAS Y TABURETES VOLT ANTRACITA.







Per questa composizione, l'ampio spazio disponibile permette di creare soluzioni progettuali innovative. L'idea di isola vista esclusivamente come un parallelepipedo viene superata da un concetto più ampio, da una forma più razionale e più strutturata. Il contenimento è garantito dalle colonne integrate nella parete; i diversi materiali definiscono le varie aree funzionali. Nonostante il grande spazio, la funzionalità è raccolta e organizzata al meglio.

The generous available space in this composition can be used to create innovative design solutions. The idea of an island seen exclusively with a parallelogram design on the sides is now replaced by a broader concept with a more pragmatic and more structured shape. Storage is provided by columns built into the wall. The different materials define the various functional areas. Despite the large space, functionality is collected and organised in the best possible way.

En esta composición, el amplio espacio disponible permite crear soluciones de proyecto innovadoras. La idea de isla vista exclusivamente como paralelepípedo se supera con un concepto más amplio, con una forma más racional y más estructurada. La capacidad de contención está garantizada por las columnas integradas en la pared; los diferentes materiales definen las diferentes áreas funcionales. A pesar del gran espacio, la funcionalidad se recoge y organiza del mejor modo posible.



Linearità e pulizia anche nella zona di lavoro grazie alla presenza del lavello saldato al top.

Linearity and clean design distinguish the work area as well, thanks to a welded washbasin on the countertop.

Linealidad y limpieza también en la zona de trabajo gracias a la presencia del fregadero soldado a la encimera.





Il tavolo **Linea** in finitura brunita richiama lo Stepsystem e si abbina al tratto sottile della sedia **Volt** in color antracite.

*A **Linea** table with a burnished finish recalls Stepsystem and matches nicely with the subtle silhouette of a **Volt** chair in anthracite colour.*

La mesa **Linea** en acabado pulido recuerda el Stepsystem y combina con el tramo fino de la silla **Volt** en color antracita.



Stepsystem in versione brunita utilizzato come elemento divisorio tra la zona cottura e la zona pranzo.

*The burnished version of **Stepsystem** is used as a dividing element between the cooking and dining areas.*

Stepsystem en versión pulida utilizado como elemento divisorio entre la zona de cocción y la zona de comedor.





NOTE
tecniche

*Technical
NOTES*

NOTAS
técnicas

Zoccolo
altezza 8 cm

*Plinth with height of 8 cm
Zócalo altura 8 cm*

Base
altezza 81 cm

*Base cabinet with height of 81 cm
Base altura 81 cm*

Finiture

*Finishes
Acabados*

**Lavastoviglie sistema
Sliding**

*Dishwasher with Sliding system
Lavavajillas con sistema Sliding*

Pensile
altezza 132 cm

*Wall cabinet with height of 132 cm
Módulo alto altura 132 cm*

**Spazio tra
base e pensile**

*Space between base and wall cabinets
Espacio entre base y módulo alto*

Colonna Scrigno

*Scrigno Column
Columna Scrigno*

Aperture

*Opening systems
Aperturas*

Zoccolo altezza 8 cm

Plinth with height of 8 cm
Zócalo altura 8 cm

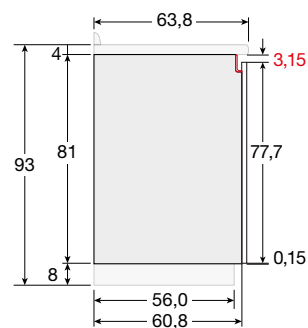
- Raffinato ed elegante.
- Permette di avere basi più alte.
- *Refined and elegant.*
- *Enables the use of taller base cabinets.*
- *Refinado y elegante.*
- *Permite tener bases más altas.*



Base altezza 81 cm

Base cabinet with height of 81 cm
Base altura 81 cm

- Le basi hanno maggiore capienza.
- Ottimo ergonomia.
- *These base cabinets have greater capacity.*
- *Excellent ergonomic design.*
- *Las bases tienen mayor capacidad.*
- *Excelente ergonomía.*



Pensile altezza 132 cm

Wall cabinet with height of 132 cm
Módulo alto altura 132 cm

- Pensili più alti.
- Maggiore spazio contenitivo.
- *Taller wall cabinets.*
- *Greater storage space.*
- *Módulos más altas.*
- *Mayor espacio de contención.*



Spazio tra base e pensile

Space between base and wall cabinets
Espacio entre base y módulo alto

- Lo spazio tra base e pensile aumenta.
- Tutte le cappe sono inseribili mantenendo l'allineamento dei pensili e la purezza delle linee.
- *The space between base and wall cabinets is increased.*
- *All hoods can be included while maintaining the alignment of the wall cabinets and the purity of the look.*
- *El espacio entre base y módulo alto aumenta.*
- *Todas las campanas puede insertarse manteniendo la alineación de los módulos altos y la pureza de las líneas.*

* 55 cm con top da 2 cm
/ 55 cm with a top of 2 cm / 55 cm con una encimera de 2 cm



Finiture

Finishes

Acabados

- Il modello Lounge ha, tra le sue caratteristiche, anche alcune finiture dedicate. Le finiture sono distinte per tipo di apertura.
- *The great features of the Lounge collection includes several dedicated finishes. Each type of opening system has its own finishes.*
- *El modelo Lounge tiene, entre sus características, también algunos acabados específicos. Los acabados son distintos por cada tipo de apertura.*

lounge^{GO}

Laccato opaco e lucido.
Matt and glossy lacquered.
Lacado mate y brillante.

BIANCO PURO 215 O 214 L	BIANCO 159 O 196 L	PANNA 211 O 209 L	GRIGIO CORDA 476 O 473 L	BEIGE ECRU 084 O 083 L	MARRONE VISIONE 681 O 680 L	MARRONE OLIVA 497 O 496 L	NERO 514 O 517 L
ARDESIA 077 O 076 L	GRIGIO BISTRO 701 O 700 L	GRIGIO PERLA 463 O 462 L	OTTANIO 705 O 704 L	BLU NAVY 856 O 855 L	BLU TOPAZIO 858 O 857 L	VERDE LAGO 852 O 851 L	VERDE ALPI 854 O 853 L
ROSSO VENEZIANO 711 O 710 L	GIALLO GIRASOLE 862 O 861 L	GRIGIO METALLIZZATO 641 O 640 L	BRUNITO 107 O				

Laccato fin. metallo liquido.
Metallo liquido fin.
lacquered.
Lacado acab. metallo liquido.

BRONZO 685	PLATINO 684	MERCURIO 686	Acciaio. Steel. Acero.	ACCIAIO 562	ACCIAIO VISSUTO 002
---------------	----------------	-----------------	------------------------------	----------------	------------------------

Legno.
Wood.
Madera.

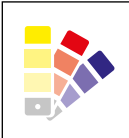
ROVERE NODOSO CHIARO 799	NOCE NODOSO 446
-----------------------------	--------------------

Decorativo.
Decorative.
Decorativo.

SABBIA WOOD DEK 611	CENERE WOOD DEK 612	TERRA WOOD DEK 613	Fenix. Fenix. Fenix.	BIANCO KOS 714	CASTORO OTTAWA 712	GRIGIO LONDRA 713
CORTEN ROSSO DEK 614	CORTEN GRIGIO DEK 633	VINILE GRIGIO DEK 632		GRIGIO BROMO 715	NERO INGO 716	PIETRA NERA 718

lounge^{SH}

Laccato opaco e lucido.
Matt and glossy lacquered.
Lacado mate y brillante.

BIANCO PURO 215 O 214 L	BIANCO 159 O 196 L	PANNA 211 O 209 L	GRIGIO CORDA 476 O 473 L	BEIGE ECRU 084 O 083 L	MARRONE VISIONE 681 O 680 L	MARRONE OLIVA 497 O 496 L	NERO 514 O 517 L
ARDESIA 077 O 076 L	GRIGIO BISTRO 701 O 700 L	GRIGIO PERLA 463 O 462 L	OTTANIO 705 O 704 L	BLU NAVY 856 O 855 L	BLU TOPAZIO 858 O 857 L	VERDE LAGO 852 O 851 L	VERDE ALPI 854 O 853 L
ROSSO VENEZIANO 711 O 710 L	GIALLO GIRASOLE 862 O 861 L	GRIGIO METALLIZZATO 641 O 640 L	BRUNITO 107 O				

Laccato fin. metallo liquido.
Metallo liquido fin.
lacquered.
Lacado acab. metallo liquido.

BRONZO 685	PLATINO 684	MERCURIO 686	Acciaio. Steel. Acero.	ACCIAIO 562	ACCIAIO VISSUTO 002
---------------	----------------	-----------------	------------------------------	----------------	------------------------

Legno.
Wood.
Madera.

ROVERE NODOSO CHIARO 799	NOCE NODOSO 446	ABETE OSSIDATO 447
-----------------------------	--------------------	-----------------------

Decorativo.
Decorative.
Decorativo.

SABBIA WOOD DEK 611	CENERE WOOD DEK 612	TERRA WOOD DEK 613	Fenix. Fenix. Fenix.	BIANCO KOS 714	CASTORO OTTAWA 712	GRIGIO LONDRA 713
CORTEN ROSSO DEK 614	CORTEN GRIGIO DEK 633	VINILE GRIGIO DEK 632		GRIGIO BROMO 715	NERO INGO 716	PIETRA NERA 718

lounge^{SH}_{pro}

Laccato opaco e lucido.
Matt and glossy lacquered.
Lacado mate y brillante.

BIANCO PURO 215 O 214 L	BIANCO 159 O 196 L	PANNA 211 O 209 L	GRIGIO CORDA 476 O 473 L	BEIGE ECRU 084 O 083 L	MARRONE VISONE 681 O 680 L	MARRONE OLIVA 497 O 496 L	NERO 514 O 517 L
ARDESIA 077 O 076 L	GRIGIO BISTRO 701 O 700 L	GRIGIO PERLA 463 O 462 L	OTTANIO 705 O 704 L	BLU NAVY 856 O 855 L	BLU TOPAZIO 858 O 857 L	VERDE LAGO 852 O 851 L	VERDE ALPI 854 O 853 L
ROSSO VENEZIANO 711 O 710 L	GIALLO GIRASOLE 862 O 861 L	GRIGIO METALLIZZATO 641 O 640 L	BRUNITO 107 O				

Laccato fin. metallo liquido.
Metallo liquido fin.
lacquered.
Lacado acab. metallo liquido.

BRONZO 685	PLATINO 684	MERCURIO 686
---------------	----------------	-----------------

Legno.
Wood.
Madera.

ROVERE NODOSO CHIARO 799	NOCE NODOSO 446
-----------------------------	--------------------

Decorativo.
Decorative.
Decorativo.

SABBIA WOOD DEK 611	CENERE WOOD DEK 612	TERRA WOOD DEK 613
CORTEN ROSSO DEK 614	CORTEN GRIGIO DEK 633	VINILE GRIGIO DEK 632

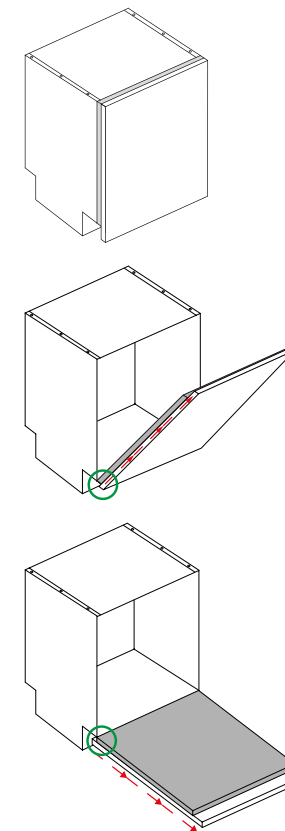
Fenix.
Fenix.
Fenix.

BIANCO KOS 714	CASTORO OTTAWA 712	GRIGIO LONDRA 713
GRIGIO BROMO 715	NERO INGO 716	PIETRA NERA 718

Lavastoviglie sistema Sliding

Dishwasher with Sliding system
Lavavajillas con sistema Sliding

- Il nuovo sistema di cerniere, permette all'anta del mobile di scivolare sulla porta della lavastoviglie durante l'apertura. L'installazione diventa possibile anche in presenza di uno zoccolo più basso.
- A new system of hinges enables the cabinet door to slide over the dishwasher door during opening. Installation is possible even when a shorter plinth is used.
- El nuevo sistema de bisagras permite que la hoja del mueble se deslice sobre la puerta del lavaplatos durante la apertura. La instalación es posible también en presencia de un zócalo más bajo.



Colonna Scrigno

Scrigno Column
Columna Scrigno

- La purezza delle linee diventa elemento fondante nell'utilizzo di colonne chiuse che possono contenere sia gli elettrodomestici che una zona attrezzata per la preparazione del cibo. Le ante rientranti non creano ostacoli nello svolgimento delle varie attività.
- *Pure lines become the underlying element in the use of closed columns that can contain electrical appliances as well as an area equipped for the preparation of food. The hideaway doors do not hinder you in the performance of your daily activities.*
- *La pureza de las líneas se convierte en un elemento básico en el uso de columnas cerradas que pueden contener tanto los electrodomésticos como una zona equipada para preparar la comida. Las hojas retráctiles no obstaculizan el desempeño de las diferentes actividades.*



- La colonna Scrigno a due porte è attrezzata con due ripiani dotati di luci led, un piano estraibile in acciaio e una base da 120 cm con due cassetti e un cestone. È dotata, inoltre, di una torretta con prese elettriche.
- *The Scrigno column with two doors is equipped with two shelves with LED lighting, a pull-out surface in steel and a 120 cm base cabinet with two drawers and a deep drawer. It also features a tower with electrical outlets.*
- *La columna Scrigno de dos puertas está dotada de dos estantes con luz led, un tablero extraíble de acero y una base de 120 cm con dos cajones y un cestón. Además, incluye una torre con enchufes a la electricidad.*



- La colonna Scrigno a una porta può essere attrezzata con vani a giorno, cestoni e cassetti oppure con forni, lavatrici o asciugatrici. I frigoriferi possono essere alloggiati solo in colonne standard.
- *The Scrigno column with one door can be equipped with open compartments, deep drawers and drawers, or with ovens, clothes washers and dryers. Refrigerators can be contained only in standard columns.*
- *La columna Scrigno de una puerta puede dotarse con huecos diáfanos, cestones y cajones o con hornos, lavadoras o secadoras. Los frigoríficos pueden alojarse solo en columnas estándar.*

colonna Scrigno a una porta

colonna standard Lounge



- Le colonne Scrigno e le colonne standard del modello Lounge possono essere affiancate.
- *Scrigno columns can be matched with standard columns from the Lounge collection.*
- *Las columnas Scrigno y las columnas estándar del modelo Lounge pueden acoplarse.*



Aperture

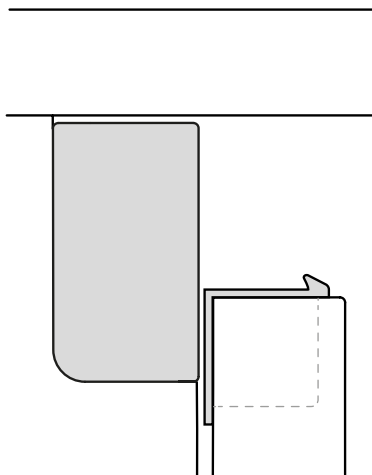
Opening systems
Aperturas

- Lounge è l'unico sistema che prevede tutt'e tre le soluzioni di apertura senza maniglia: Shellsystem, .Go, Pro. Per ogni tipo di apertura, le finiture sono dedicate.
- Lounge is a unique system that includes all three handle-free opening systems: Shellsystem, .Go, Pro. Each type of opening system has its own dedicated finishes.
- Lounge es el único sistema que prevé las tres soluciones de apertura sin manilla: Shellsystem, .Go, Pro. Para todo tipo de apertura, los acabados son específicos.

lounge **GO**

Profilo gola Piatta con maniglietta

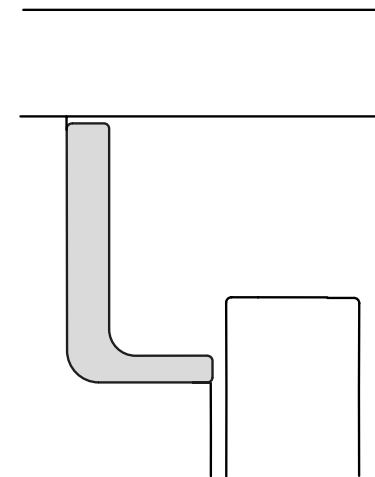
Flat recessed groove moulding with handle
Perfil acanalado plano con tirador



lounge **SH**

Profilo gola Shellsystem

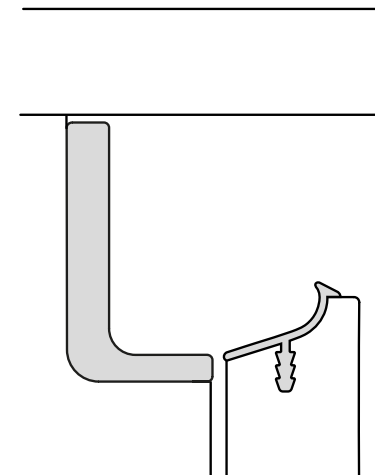
Shellsystem groove moulding
Perfil acanalado Shellsystem



lounge **SH** pro

Profilo anta PRO

PRO door moulding
Perfil puerta PRO



Veneta Cucine®

Veneta Cucine S.p.A. - via Paris Bordone, 84 - 31056 Biancade (TV)



PROGETTAZIONE GRAFICA E IDEAZIONE TESTI:

Ufficio Marketing Veneta Cucine

FOTOGRAFIA:

Federico Cedrone

STYLING:

Alessandra Salaris Studio

STAMPA:

Sincromia Srl

FINITO DI STAMPARE:

Aprile 2018

CREDITS:

Aytm
Barazzoni
Bloomingville
Budri
Ceratina 1919
Colefax&Fowler
Coltellerie Berti
Il fanale
Il coccio
Karpeta
Kasthall
Living divani
Meridiani
Mm lampadari
Mohebban
Niki Jones
Novacolor
Officine Dasa
Paola Paronetto
Pietro Russo Design

Reichenbach Porzellan
Sieger by Fürstenberg
Society Limonta
Vibia
Vud
Zafferano
Zanardello



venetacucine.com





Veneta Cucine

Veneta Cucine S.p.A.
via Paris Bordone, 84
31056 Biadene (TV)