

RIVESTIMENTI

SERRAMENTI

CLIMA

SICUREZZA

OUTDOOR

EDILIZIA

# Ristrutturare la casa

LE GUIDE DI  
**COSE**  
di  
**CASA**

**SUPERFICI**

Scenografiche  
e ad alta resistenza

**PROGETTO**

In 95 mq, nuovo layout  
con ambienti aperti

OLTRE

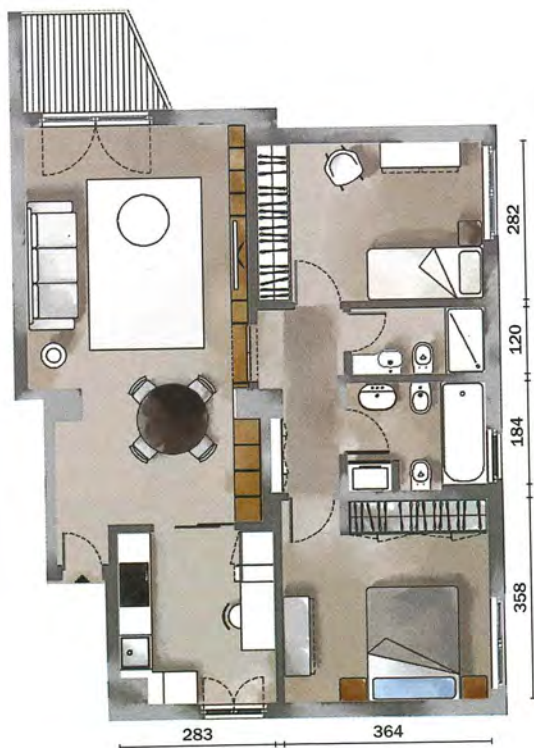
**320**

NOVITÀ E SOLUZIONI

Dalle fondamenta al tetto, tutto quello che serve per rinnovare

# FORMATO FAMIGLIA

Un bebè in arrivo suggerisce alla giovane coppia che ha acquistato l'appartamento una ristrutturazione che preveda un secondo bagno e spazi conviviali "aperti"



- ✓ Una vetrata apre la cucina sul living, ma tiene i volumi divisi
- ✓ Il nuovo bagno per la cameretta è anche per gli ospiti



SCEGLIERE  
UN UNICO  
MATERIALE DA POSARE  
COME PAVIMENTO IN TUTTA  
LA CASA: UN'IDEA CHE PUÒ  
SEMBRARE POCO FUNZIONALE,  
SOPRATTUTTO SE SI TRATTA DI  
PARQUET, MA FINITURE SPECIALI  
PERMETTONO DI UTILIZZARLO  
SENZA PROBLEMI ANCHE  
IN CUCINA



## BIANCO TOTALE E PIASTRELLE DÉCOR

Semplice e funzionale la cucina attrezzata lungo la parete: è il modello Ri-Flex di Veneta Cucine ([www.venetacucine.com](http://www.venetacucine.com)), con pensili, cassetti e cestoni (con le maniglie a gola che ne facilitano l'apertura) come basi. Tra i mobili, la fascia è rivestita con le piastrelle serie Azulej di Mutina ([www.mutina.it](http://www.mutina.it)), dai piccoli disegni in bianco e nero che arricchiscono l'insieme. Davanti ai fuochi, per proteggere il parquet, anche se trattato, un tappeto.



## ANCHE L'ANGOLO È SFRUTTATO

La composizione si chiude con due ampi cassetti sistemati nella piccola parete accanto alla portafinestra. Sul piano, forno a microonde e macchina per il caffè. Al posto del pensile, una foto in bianco e nero arreda la parete lasciata volutamente libera.