

SCELTE DI STILE

- ✓ INTERNI
- ✓ ARREDI
- ✓ ACCESSORI
- ✓ FINITURE

LE GUIDE DI
COSE
di
CASA



ECLETTICO



CLASSICO



INDUSTRIAL



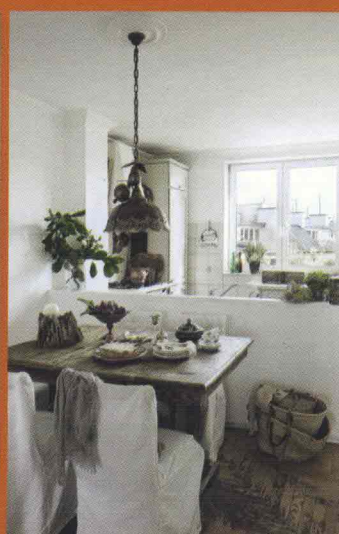
POP



NORDICO



ETNICO

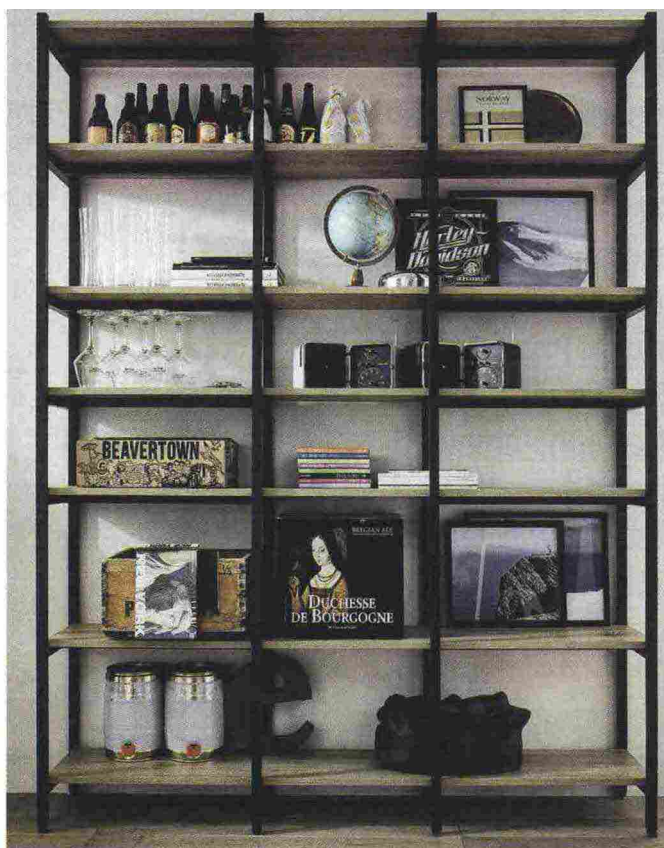


SHABBY CHIC



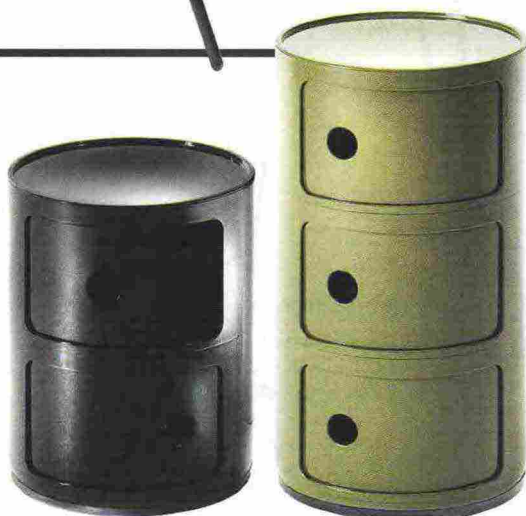
Projecteur di Nemo
(nemolighting.com)
è in alluminio color
antracite-blu scuro con
paralume orientabile
in vetro opalino. Misura
Ø 17 cm x H 16,3 cm.
Prezzo da rivenditore.

Adatta come trait
d'union tra la cucina
e il living, **Tribeca di
Veneta Cucine** (www.
venetacucine.com)
è composta da spalle
in alluminio brunito
e mensole a scelta
in vari colori e materiali.
Può essere integrata
con la cucina o a libera
installazione (come
in questo caso). Modulare,
è utilizzabile come base,
colonna o pensile.
Un elemento che
misura L 60 x P 32,2
x H 215 cm costa
a partire da 1.238 euro.



Ha una struttura avvolgente
e leggera la poltroncina
Colony di Miniforms
(www.miniforms.com)
in legno e paglia di Vienna.
Misura L 79 x P 80 x H 71 cm.
Costa a partire da 1.050 euro.

Fanno parte della
serie **Componibili
di Kartell**
(www.kartell.com)
le cassettiere in abs
proposte in vari colori,
qui nelle varianti nero
e verde kaki (design
Anna Castelli Ferrieri).
Il modello a 3 cassetti
misura Ø 32 cm
x H 58,5 cm
e costa 112 euro.



**Microtopping di Ideal
Work** (www.idealwork.it)
è un rivestimento
decorativo per superfici
orizzontali o verticali
creato dall'unione di un
polimero liquido e una
miscela cementizia,
mescolati manualmente
dal posatore autorizzato.
Sottile e senza fughe,
è a base d'acqua
e atossico.
Prezzo su preventivo.