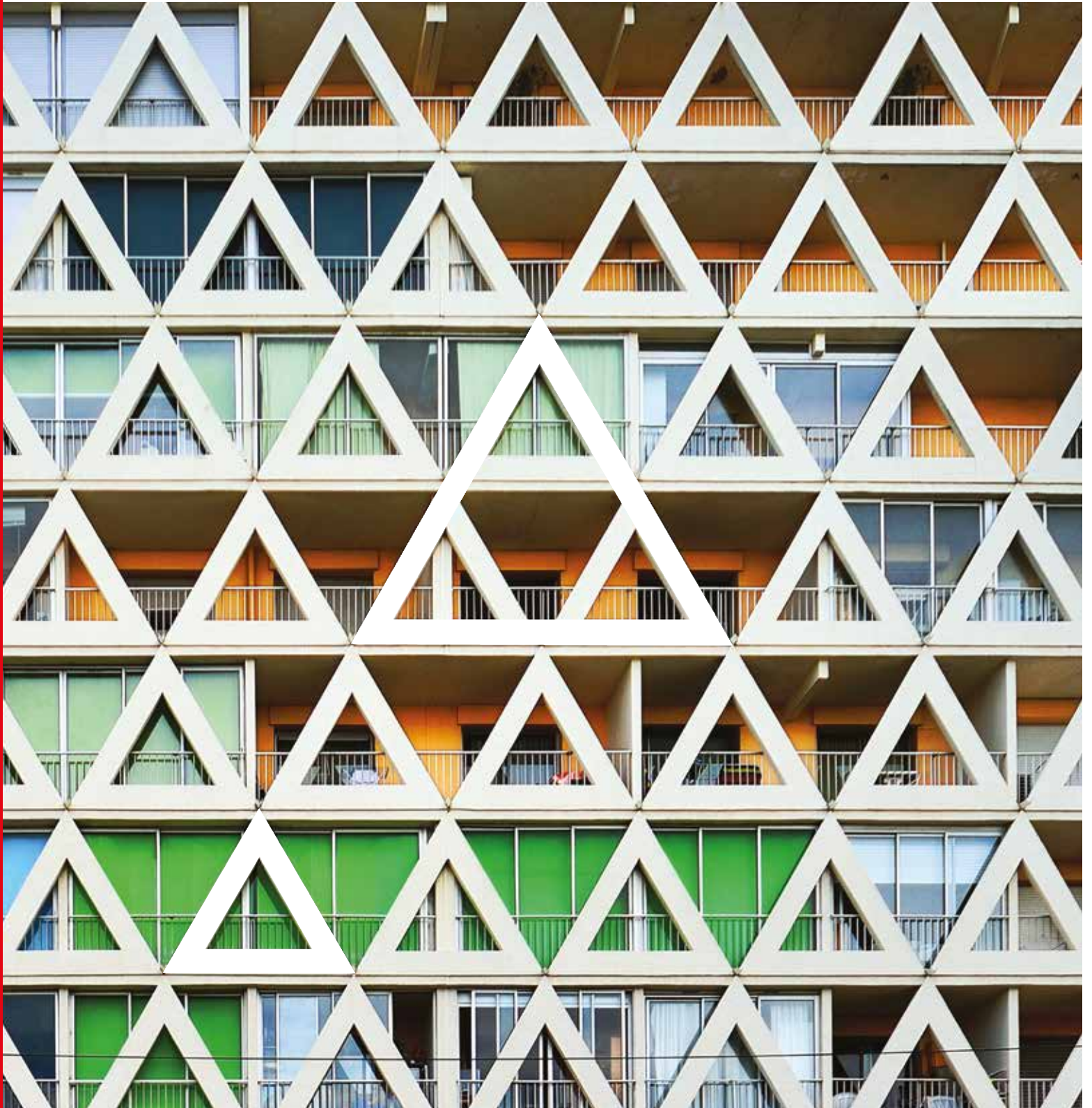


ESSENCE



n. 1 / 2014

Veneta Cucine

Essence

Veneta Cucine

Essence mette in evidenza l'importanza di progetti che esprimono un grande bisogno di tornare all'essenza delle cose e al cuore dell'esperienza, senza rinunciare alla qualità.

Progetti che migliorano il livello di soddisfazione quotidiana, rimettendo al centro la funzionalità, reinterpretando gli spazi, recuperando e valorizzando l'utilizzo dei beni strumentali.

Il progetto è al centro dell'innovazione: nuove occasioni di vita, nuove azioni in cucina, usi e costumi che si rinnovano.

Essence è il racconto di un "sognare a occhi aperti", di una cucina che ci parla e ci accompagna nel valorizzare le risorse a disposizione, attraverso la rappresentazione di ambienti dove le persone lasciano tracce della loro presenza. Spazi in cui progettualità e funzionalità sono alla base per accostamenti insoliti, essenziali nella loro unicità, che creano ambienti con soluzioni di arredo che vanno oltre la cucina.

Il catalogo illustra la sostanza che anima le proposte di Veneta Cucine, per un felice incontro tra la cucina come ambiente e quello che in cucina avviene, nella quotidianità.

Essence focuses on projects that express the need to return to the real essence of things and that which is at the heart of the human experience, without sacrificing quality. It focuses on projects that will increase satisfaction in everyday things – functionality remains at its heart, spaces are reinterpreted, restoring and increasing the value of those features that define the things we use the most.

The project is at the heart of innovation: it provides new ways of living, new activities within the kitchen and renews old customs and habits.

Essence is all about "dreaming with open eyes"; it's about a kitchen that speaks to us and makes the most of the resources at our disposal, creating the rooms according to the traces that people leave behind. It's all about rooms where project planning and functionality form the base of unusual combinations, simple in their own uniqueness. It's about creating spaces that make use of furnishings that go beyond the kitchen.

This catalogue shows the elements that define Veneta Cucine designs, and illustrate the happy marriage between the kitchen as a space, and that which takes place within it every day.

Sommario

.5 Riflex

THE GOURMET TEA

.15 Riflex e Dialogo

CUCINANDO

Il Triangolo Essenziale

di Giovanni Lauda
pag. 22

.27 Oyster

SPROUTAPOUCH

.36 Oyster

.44 Oyster

EFFETTO LEGNO

.52 Oyster

La regola E&E:
Essenzialità ed Eccellenza

di Francesco Morace
pag. 62

.65 Ethica

.75 Extra.go

.83 Extra.go

QQ RICE CAFE

.93 Extra.go

.102 Extra.go

.111 Extra.up

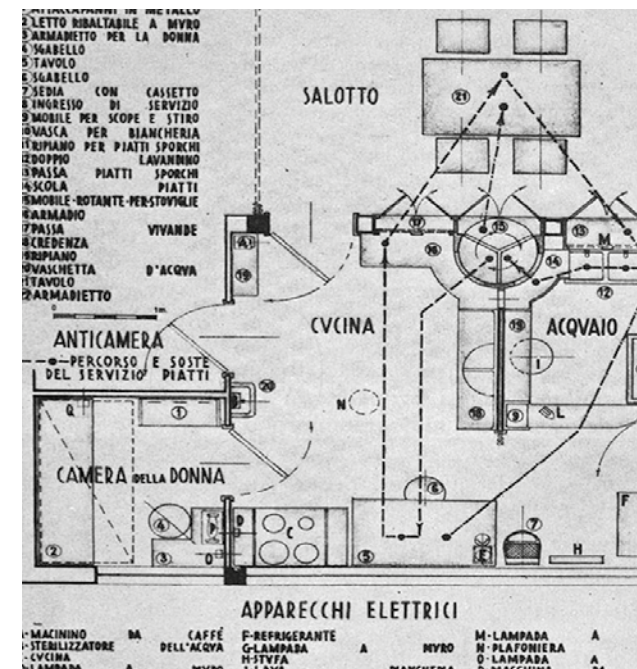
IL RITORNO IN GRANDE STILE DELLA BICICLETTA

.120 Extra.up

FRIDAY PROJECT

IL TRIANGOLO ESSENZIALE
di Giovanni Lauda

.22



VENETALINK
effetto legno

.49



Intervista ad Eric Forey

pag. 132

.135 Dialogo

ERBA BRUSCA

.144 Dialogo.shellsystem

SLA AMSTERDAM

.155 Dialogo.shellsystem

Essenzialmente moderne

di Giovanni Lauda
pag. 162

.167 Diamante

SMITTEN ICE CREAM

Flavio Favero

di Carlo Sala
pag. 176

.178 Elegante

DELICATESSEN

.186 Elegante.shellsystem

BOOKCROSSING

Essenzialità & Eccellenza
Tendenza Unit Satisfaction

di Linda Gobbi e Lucia Chrometzka
pag. 196

.198 Vintage.shellsystem

.209 Vintage.shellsystem

ERIC FOREY
fotografo

.132



VENETALINK
bookcrossing

.195





VINTAGE

.shellssystem

Cucina e living.

Un ambiente unico, arredato con gusto, dove si trascorrono i diversi momenti della giornata.

E' uno spazio dotato di una atmosfera molto raffinata, grazie a dettagli, colori e materiali frutto di scelte attente e mirate.

Lo spazio dedicato alla cucina è contenuto nelle dimensioni, ma ben definito nel progetto. Nella penisola operativa il piano cottura, posizionato nell'angolo, lascia grande spazio alla zona lavoro.

La parete tra basi e pensili è caratterizzata dalla presenza

delle piastrelle dal disegno esclusivo, le cui tonalità si integrano perfettamente con il colore laccato opaco verde petrolio. Gola e zoccolo sono nella finitura grigio tundra delle ante.

L'area living è un prolungamento della cucina, definito dalle basi con altezza ridotta che creano una superficie di appoggio e uno spazio per posizionare la televisione.

Un originale lampadario è posizionato sopra il tavolo Scorz in rovere botte come le sedie Aloe.





Sedie e sgabelli Aloe e tavolo Scorz, catalogo Add More.
Aloe chairs and stools and Scorz table, catalogue Add More.





CUCINA & LIVING

*atmosfera molto raffinata,
grazie a dettagli,
colori e materiali, frutto
di scelte attente e mirate.*



Kitchen and Living

A single space, furnished tastefully, where different times of the day are spent.

This is a very refined space, thanks to the details, colours and materials which have been carefully and purposefully selected.

The space dedicated to the kitchen fits within the dimensions, but has been clearly defined by the project. In the peninsular extension, the hob is positioned in the corner, leaving lots of working space. The backsplash is clad with exclusively designed tiles, and their shades blend in perfectly with the matt lacquered oil green. The profile and the plinth are in tundra grey finish as the doors.

The living area is an extension of the kitchen, defined by low base units that create a spot for the television.

A unique light fitting is positioned above the Scorz table which, like the Aloe chairs, is in cask oak.





VINTAGE

.shellsystem

Casa e ufficio.

L'ambiente è uno spazio unico, destinato a casa e ufficio, con una zona lavoro, una cucina e una zona relax. Il pavimento, così come il tavolo e il mobile della zona pranzo, è realizzato con legno di recupero e parti in metallo.

La cucina si integra nello spazio senza essere troppo cucina: un unico mobile, realizzato nella stessa finitura comprende colonne ribassate, attrezzature e vani a giorno. L'isola con le funzioni cottura e lavaggio è al centro dell'ambiente.

Può essere utilizzata per cucinare, ma anche per lasciare agli ospiti la libertà di servirsi.

Lavorare in casa è una scelta di libertà.





Home and office.

A single space, destined for the home and office, with a working area, a kitchen and an area for relaxation.

The floor, just like the table and cupboard in the dining area, is made of reused wood and metal.

The kitchen blends into the room without being too much of a kitchen: a single cupboard, made of the same finish, includes lowered tall units, facilities and open cupboards. The island with hob and sink is found in the middle of the room. It can be used for cooking, but also for letting guests help themselves.

Working at home is a choice of freedom.

Lavorare
in casa
è una scelta
di libertà.

↓
Download
www.venetacucine.com/vintage-shellsystem



Vintage

Legno.
Wood.





Sistema di Gestione
della Qualità
UNI EN ISO 9001

Sistema di Gestione
Ambientale
UNI EN ISO 14001

Sistema di Gestione per
la Salute e Sicurezza
sul Lavoro
OHSAS 18001:2007

PROGETTAZIONE GRAFICA: R&S Veneta Cucine

IDEAZIONE TESTI: R&S Veneta Cucine

FOTO: Studio Emozioni

FOTOLITO: Grafiche Italprint

STAMPA: Arbe

FINITO DI STAMPARE: Aprile 2014

CARTA INTERNO: Magno Volume 130 gr.

CARTA ESTERNO: Uso Mano 300 gr.

CREDITS: ANTRAX - camino: Bubble by Antrax IT design Andrea Crosetta

AFOLKI

ARKETIPO FIRENZE www.arketipo.com

BAXTER

DI TRE ITALIA

FEDERICO ALBARELLO

FLOORCOVERING by Dal Santo

FONTANA ARTE

FOUND srl

LUCEPLAN

NANIMARQUINA

PENELOPE LA CRM

RIVA 1920

Le foto di alcuni articoli provengono dall'Osservatorio Internazionale di Future Concept Lab.
The pictures of some articles come from the International Observatory of Future Concept Lab.

FOLLOW US:





Veneta Cucine S.p.A.
via Paris Bordone, 84
31056 Biancade (Tv)

venetacucine.com
All rights reserved 2014
Veneta Cucine S.p.A.

