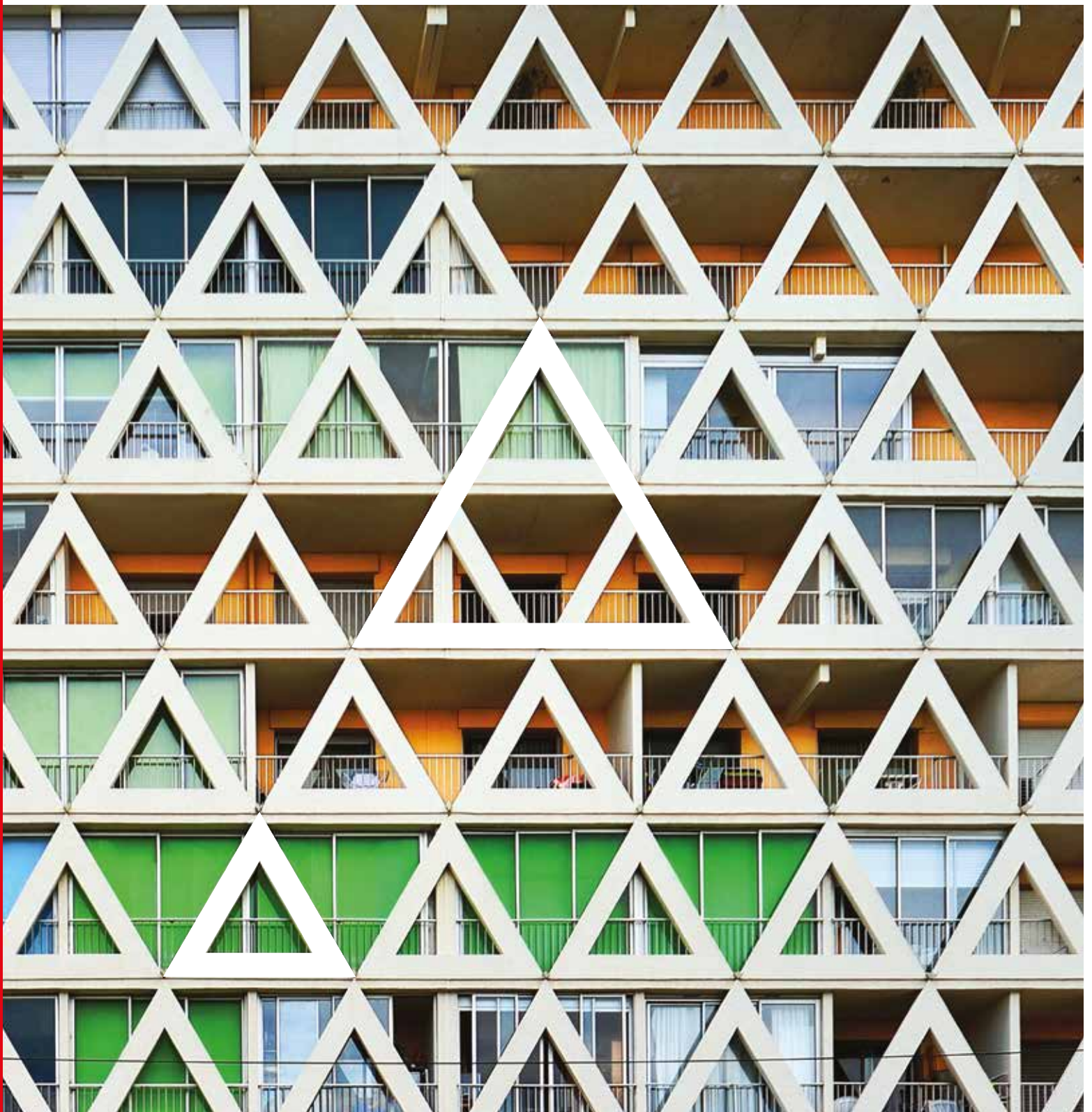


ESSENCE



n. 1 / 2014

Veneta Cucine

Essence

Veneta Cucine

Essence mette in evidenza l'importanza di progetti che esprimono un grande bisogno di tornare all'essenza delle cose e al cuore dell'esperienza, senza rinunciare alla qualità.

Progetti che migliorano il livello di soddisfazione quotidiana, rimettendo al centro la funzionalità, reinterpretando gli spazi, recuperando e valorizzando l'utilizzo dei beni strumentali.

Il progetto è al centro dell'innovazione: nuove occasioni di vita, nuove azioni in cucina, usi e costumi che si rinnovano.

Essence è il racconto di un "sognare a occhi aperti", di una cucina che ci parla e ci accompagna nel valorizzare le risorse a disposizione, attraverso la rappresentazione di ambienti dove le persone lasciano tracce della loro presenza. Spazi in cui progettualità e funzionalità sono alla base per accostamenti insoliti, essenziali nella loro unicità, che creano ambienti con soluzioni di arredo che vanno oltre la cucina.

Il catalogo illustra la sostanza che anima le proposte di Veneta Cucine, per un felice incontro tra la cucina come ambiente e quello che in cucina avviene, nella quotidianità.

Essence focuses on projects that express the need to return to the real essence of things and that which is at the heart of the human experience, without sacrificing quality. It focuses on projects that will increase satisfaction in everyday things – functionality remains at its heart, spaces are reinterpreted, restoring and increasing the value of those features that define the things we use the most.

The project is at the heart of innovation: it provides new ways of living, new activities within the kitchen and renews old customs and habits.

Essence is all about "dreaming with open eyes"; it's about a kitchen that speaks to us and makes the most of the resources at our disposal, creating the rooms according to the traces that people leave behind. It's all about rooms where project planning and functionality form the base of unusual combinations, simple in their own uniqueness. It's about creating spaces that make use of furnishings that go beyond the kitchen.

This catalogue shows the elements that define Veneta Cucine designs, and illustrate the happy marriage between the kitchen as a space, and that which takes place within it every day.

Sommario

.5 Riflex

THE GOURMET TEA

.15 Riflex e Dialogo

CUCINANDO

Il Triangolo Essenziale

di Giovanni Lauda
pag. 22

.27 Oyster

SPROUTAPOUCH

.36 Oyster

.44 Oyster

EFFETTO LEGNO

.52 Oyster

La regola E&E:
Essenzialità ed Eccellenza

di Francesco Morace
pag. 62

.65 Ethica

.75 Extra.go

.83 Extra.go

QQ RICE CAFE

.93 Extra.go

.102 Extra.go

.111 Extra.up

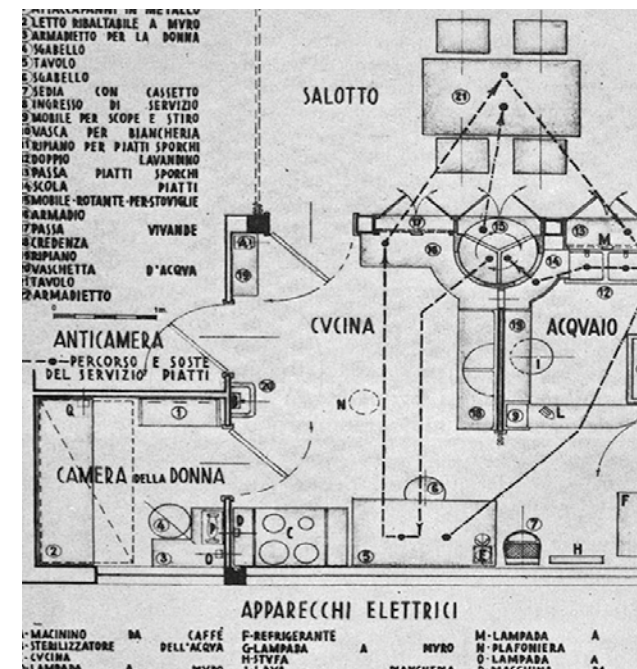
IL RITORNO IN GRANDE STILE DELLA BICICLETTA

.120 Extra.up

FRIDAY PROJECT

IL TRIANGOLO ESSENZIALE
di Giovanni Lauda

.22



VENETALINK
effetto legno

.49



Intervista ad Eric Forey

pag. 132

.135 Dialogo

ERBA BRUSCA

.144 Dialogo.shellsystem

SLA AMSTERDAM

.155 Dialogo.shellsystem

Essenzialmente moderne

di Giovanni Lauda
pag. 162

.167 Diamante

SMITTEN ICE CREAM

Flavio Favero

di Carlo Sala
pag. 176

.178 Elegante

DELICATESSEN

.186 Elegante.shellsystem

BOOKCROSSING

Essenzialità & Eccellenza
Tendenza Unit Satisfaction

di Linda Gobbi e Lucia Chrometzka
pag. 196

.198 Vintage.shellsystem

.209 Vintage.shellsystem

ERIC FOREY
fotografo

.132



VENETALINK
bookcrossing

.195



ELEGANTE



Funzionalità quotidiana.

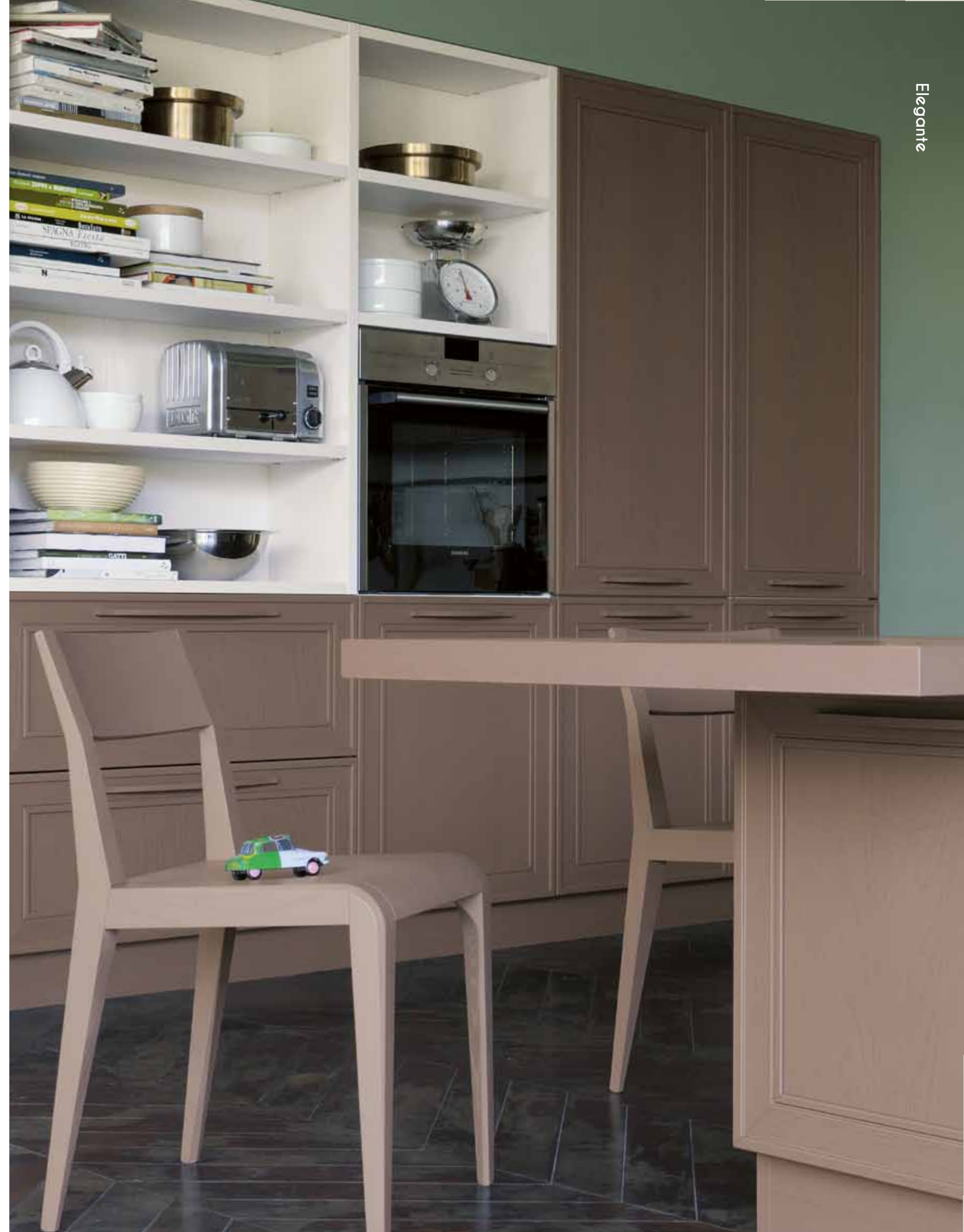
Lo spazio destinato alla cucina è aperto, con un vano scenografico, sul resto dell'appartamento. È una cucina pensata per essere vissuta tutti i giorni, costruita alternando vuoti e pieni, mobili a giorno e mobili chiusi. Per dare continuità allo stile e al gusto dell'appartamento, Elegante è in frassino laccato marrone, con la maniglia realizzata nella stessa finitura dell'anta.

La disposizione della cucina, accessibile su tre lati, facilita l'uso dello spazio e delle sue attrezzature.

Nella zona lavello le vasche sono in contiguità con il piano. L'altezza di 75 centimetri della zona cottura permette di posizionare allo stesso livello il piano del tavolo. A quest'ultimo sono state accostate le sedie Aragosta nella stessa finitura frassino laccato marrone.







VENETA LINK. DELICATESSEN



Nel segno della genuinità dei prodotti e della qualità Alto Atesina è nato a Milano nel 2011 il ristorante Delicatessen. Qui è possibile trovare una proposta di ristorazione alla carta per allietare i cinque sensi apprezzando lo speciale legame esistente tra luogo, cultura e prodotti.

venetalink.com/it/delicatessen/

As a tribute to the genuine and high-quality products of the Alto Adige, the Delicatessen restaurant was born in Milan in 2011. Here one finds an alla carta menu that pleases the five senses, highlighting the ties between place, culture and products.

venetalink.com/en/delicatessen/



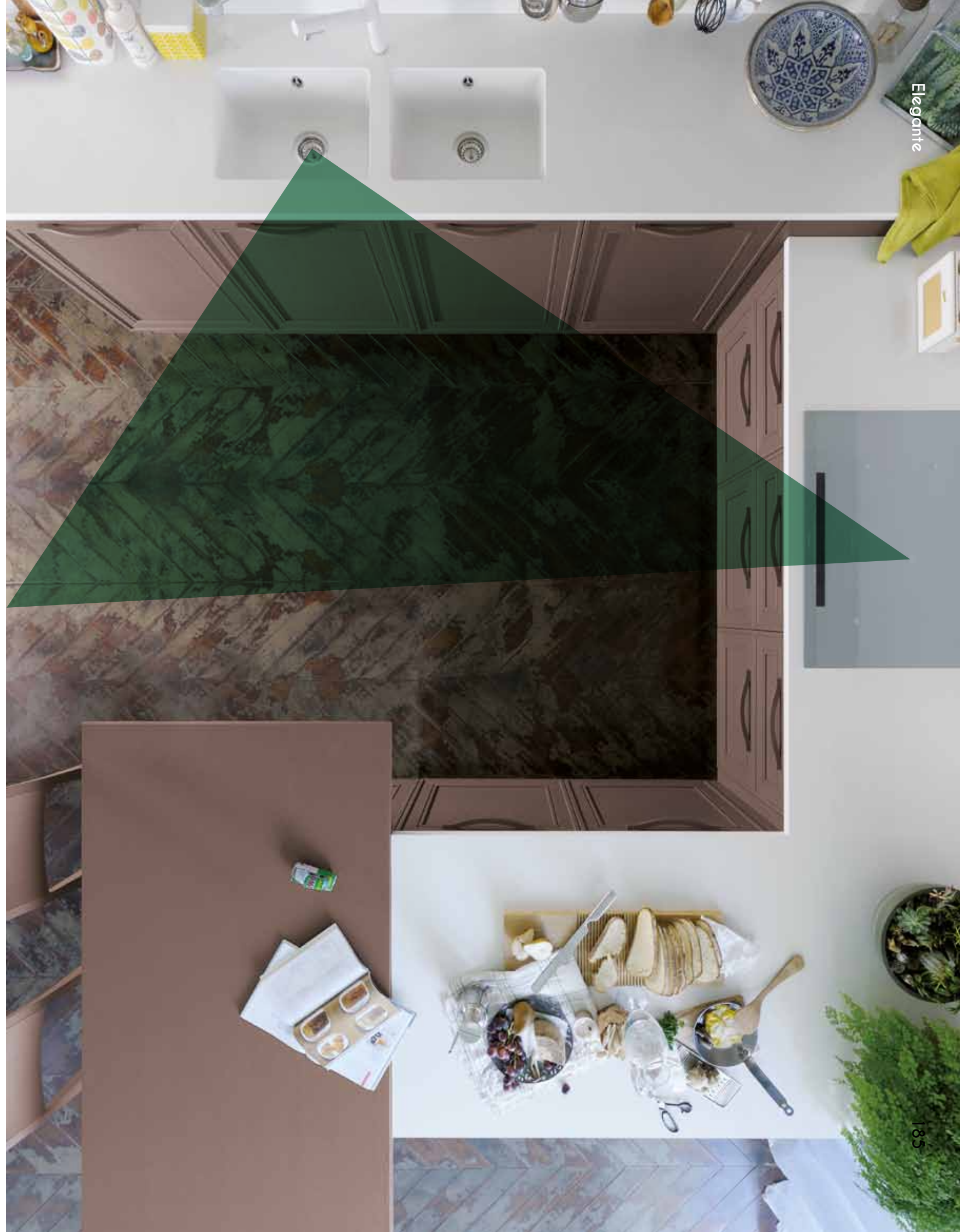


Daily functionality.

The space dedicated to the kitchen is open, with a scenic opening onto the rest of the apartment. This kitchen is meant to be used every day, built by alternating full and empty cupboards, with open and closed cupboards.

In order to provide continuity to the style and the taste of the apartment, Elegante is in lacquered brown ash, with the handle in the same trim as the door.

The placement of the kitchen, which is accessible from three sides, facilitates the use of the space and of the facilities. In the washing up area, the sinks are level with the counter top. The 75-centimetre high hob allows for the table to be placed at the same height. The table is combined with Aragosta chairs in the same lacquered brown ash finish.



ELEGANTE

.shellsystem

Spazi aperti.

Il progetto di questo ambiente si inserisce nella ristrutturazione di una casa unifamiliare immersa nel verde. Lo spazio si articola su due livelli dove il piano terra è completamente destinato alla zona living con pavimenti, pareti e infissi bianchi.

Un mobile a giorno di colore rosso veneziano collega i due volumi della casa e introduce lo spazio dedicato ad Elegante nella versione senza maniglia.

La presenza del legno frassino laccato grigio per l'isola e frassino laccato bianco per le colonne rende l'ambiente caldo ed accogliente e crea un'atmosfera 'leggera' che si coglie anche nella zona pranzo arredata con il tavolo Soragà in frassino laccato bianco con piano in vetro e le sedie Fiocco e Minù.

La libreria Dani-sh qui utilizzata ha una configurazione a tutta altezza.





Download
www.venetacucine.com/elegante-shellssystem

Open spaces.

The design of this space was part of the renovation of a detached home that is immersed in nature. The home is on two levels where the ground floor is completely dedicated to the living area, with white floors, walls and fixtures.

A venetian red open cupboard connects the two main volumes of the home and introduces the space dedicated to Elegante in its version without handles.

The presence of the lacquered grey ash for the island and lacquered white ash for the tall units makes the space warm and inviting and creates a 'light' atmosphere which is felt in the dining area, furnished with a Soragà table in lacquered white ash and glass top and Fiocco e Minù chairs.

The Dani-sh bookshelf here is at full height.

Sedie Minù e Fiocco e tavolo Soragà,
catalogo Add More.
Minù and Fiocco chairs and Soragà table,
catalogue Add More.







Libreria Dani-sh, #Living.
Dani-sh bookshelf, #Living.

VENETA LINK. BOOKCROSSING

Le cabine telefoniche sembrano avere i giorni contati a New York, a causa del crescente utilizzo di smartphone, tablet e internet, ma anche per atti di vandalismo e mancanza di manutenzione. Così qualcuno ha suggerito il loro riutilizzo in altra chiave: l'architetto John Locke le ha infatti convertite in spazi di bookcrossing, complete di scaffali in vivaci colori.
venetalink.com/it/bookcrossing/

New York phone booths seem to have their days numbered, due to the increasing use of smart phones, tablets and the internet, but also because of acts of vandalism and lack of maintenance. As a result, someone suggested they be re-used in another way: architect John Locke has converted them into book-crossing spots, complete with brightly coloured shelves.
venetalink.com/en/bookcrossing/



elegante

Legno.
Wood.

720

FRASSINO LACCATO BIANCO

722

FRASSINO LACCATO MARRONE

723

FRASSINO LACCATO GRIGIO





Sistema di Gestione
della Qualità
UNI EN ISO 9001

Sistema di Gestione
Ambientale
UNI EN ISO 14001

Sistema di Gestione per
la Salute e Sicurezza
sul Lavoro
OHSAS 18001:2007

PROGETTAZIONE GRAFICA: R&S Veneta Cucine

IDEAZIONE TESTI: R&S Veneta Cucine

FOTO: Studio Emozioni

FOTOLITO: Grafiche Italprint

STAMPA: Arbe

FINITO DI STAMPARE: Aprile 2014

CARTA INTERNO: Magno Volume 130 gr.

CARTA ESTERNO: Uso Mano 300 gr.

CREDITS: ANTRAX - camino: Bubble by Antrax IT design Andrea Crosetta

AFOLKI

ARKETIPO FIRENZE www.arketipo.com

BAXTER

DI TRE ITALIA

FEDERICO ALBARELLO

FLOORCOVERING by Dal Santo

FONTANA ARTE

FOUND srl

LUCEPLAN

NANIMARQUINA

PENELOPE LA CRM

RIVA 1920

Le foto di alcuni articoli provengono dall'Osservatorio Internazionale di Future Concept Lab.
The pictures of some articles come from the International Observatory of Future Concept Lab.

FOLLOW US:





Veneta Cucine S.p.A.
via Paris Bordone, 84
31056 Biancade (Tv)

venetacucine.com
All rights reserved 2014
Veneta Cucine S.p.A.

