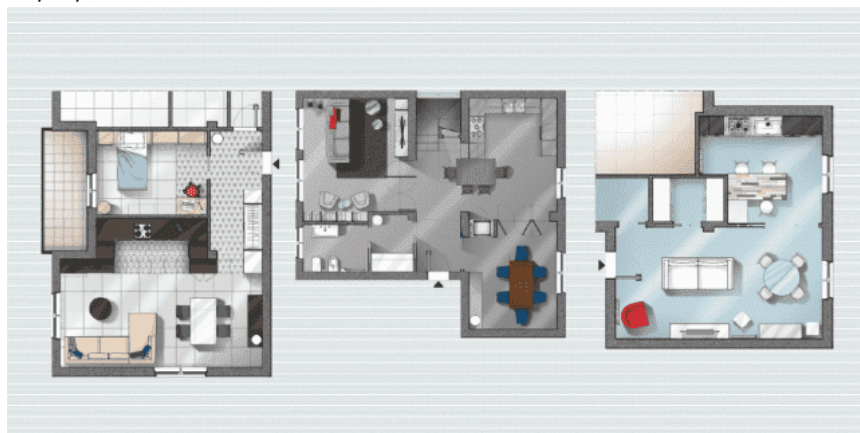


[Home](#) >> [Cucina](#)

# Progetti: 3 modi di vivere la cucina. Open space, parzialmente aperta, separata

Per necessità o anche solo per semplice volontà di seguire la tendenza, la cucina è spesso a vista sul soggiorno. L'integrazione può essere totale, con spazi completamente aperti, oppure parziale, se le aree vengono idealmente suddivise; oppure si può optare per una separazione solo quando serve.

26/06/2018



La cucina a vista sul soggiorno è la soluzione preferita nelle case nuove, ma anche nelle ristrutturazioni, dove sono frequenti gli interventi in cui i due locali, prima separati, vengono uniti.

In assenza di vincoli strutturali, si tende a demolire le pareti divisorie, ottenendo meno stanze, ma **dando al contempo la percezione di avere ambienti più ampi**. Una scelta quasi obbligata nei piccoli appartamenti, ma di sicuro effetto anche in quelli di maggiori dimensioni. Inoltre, **eliminando le pareti divisorie, si otterrà quasi sempre più luce naturale**.

La **cucina a vista piace anche perché** la pianta aperta favorisce l'interazione tra le persone, nonché la più facile condivisione di momenti familiari. Questo aspetto per alcuni può invece rappresentare **uno svantaggio: l'eliminazione delle pareti offrirà meno spazio per disporre di contenitori e cassettiere** dove riporre piccoli elettrodomestici, stoviglie e utensili (a meno di scegliere soluzioni come isole o penisole oppure colonne midi o mobili bifacciali). Inoltre se si passa molto tempo a cucinare, gli odori prodotti e i rumori dei robot da cucina possono risultare fastidiosi a chi si trova in soggiorno, magari per studiare o guardare la tv. Negli ambienti open, inoltre, è necessario **mantenere sempre tutto in ordine**, cosa difficile da fare mentre si sta lavorando.

Un buon compromesso è invece la **cucina con separazioni temporanee, chiusa nei momenti "operativi"**, ma che poi si apre per quelli conviviali.

- **Cucina e soggiorno con integrazione totale**  
Una zona giorno open, con una cucina raccolta e che offre tanto spazio per contenere
- **Cucina e soggiorno con spazi definiti ma aperti solo quando serve**  
Un intero livello della casa, in cui i passaggi sono fluidi, comprende cucina, zona pranzo e soggiorno
- **Separata ma non troppo**  
Cucina e soggiorno sono divisi da una porta scorrevole ma rimangono comunicanti

## 2. Cucina e soggiorno con spazi definiti e aperti solo quando serve

Il progetto rivoluziona la zona giorno al piano terra ricavando un unico living aperto e “trasformista”, che coinvolge anche l’ingresso. Con soluzioni flessibili che garantiscono, all’occorrenza, un po’ di privacy.



### PRIMA

Gli ambienti sono chiusi e l’ingresso ha solo un ruolo distributivo. La cucina, pur con una dispensa, ha poche superfici verticali, perché tutte le pareti sono occupate da un’apertura. Il layout è penalizzato da vincoli strutturali.

### IN SOGGIORNO

La zona conversazione rimane in contatto visivo con la cucina, da cui può essere separata con pareti mobili. Due rientranze sono sfruttate per inserire una grande libreria e un mobile portatv attrezzato.

### LA CUCINA

È ora parzialmente a vista – l’area operativa rimane nascosta dal soggiorno – e si prolunga con il piano snack nell’ex disimpegno. Alcuni impianti, già predisposti, vengono arretrati sulla parete di fondo (al posto della dispensa) e i pavimenti vengono rinnovati.

### La zona pranzo

Tra questa e la cucina sono state progettate pareti mobili, così i due ambienti comunicano all’occorrenza. Tra la sala e l’ingresso c’è ora una doppia porta scorrevole trasparente, a scomparsa.



Una zona giorno articolata e multifunzione, in cui la suddivisione degli spazi è realizzata con il gioco di finiture e di elementi d'arredo: la libreria bifacciale e la penisola, che fa assumere alla cucina una forma "raccolta". • **Ethica.GO di Veneta Cucine** alterna ante in finitura quercia medio Dek (basi, colonne e piano snack) e silk grigio tortora (pensili). Un modulo base da 60 cm con anta, costa a partire da 220 euro. [www.venetacucine.com](http://www.venetacucine.com)