

VIAGGIO A TOKYO: (QUASI) PRONTA PER LE OLIMPIADI 2020

*Nomadi contemporanei* Abitare in una tiny house: 9 mq, su ruote

# la Repubblica

# D CASA

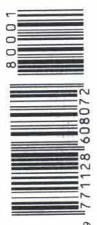
APRILE  
2018  
€1,00\*

**NEW DECOR**  
COLORI  
PASTELLO O  
STAMPE  
GIUNGLA?

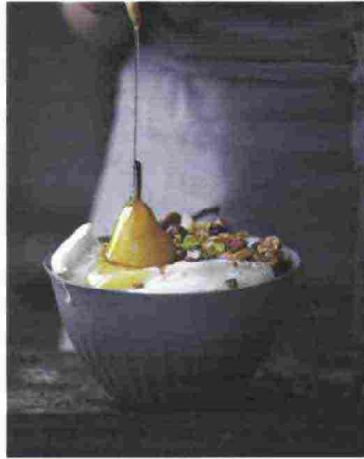
**VERDE**  
C'È UN ORTO  
IN GIARDINO

**INTERIOR**  
3 PROGETTI  
A BERLINO,  
LIEGI,  
MILANO

APRILE 2018 N. 1 - MENSILE. SUPPLEMENTO DE LA REPUBBLICA. SEDE: ARB. POST. N. 1. LESSE 64/04 DEL 27/02/2004 - ROMA  
\* SOLO SABATO 14/04/2018 LA REPUBBLICA. D-O CASA. 4 € 2,00. DA DOMENICA 16/04/2018 A € 1,00. + IL PREZZO DEL QUOTIDIANO



# DOS SI ER



Essenziale, contiene il cuore operativo formato da zona cottura, piano di lavoro e lavello. *Knoxhult* di Ikea ([ikea.com](http://ikea.com)).

VIAGGIO NELLE CUCINE DI OGGI: PENSATE PER ESSERE VISSUTE INSIEME, SFRUTTANO AL MEGLIO LO SPAZIO E VANNO OLTRE LA LORO FUNZIONE

DI ELENA CATTANEO



## PROGETTO SOCIAL

Il legno, rovere nodoso chiaro, è il materiale protagonista della cucina *Oyster Pro* di Veneta Cucine ([venetacucine.com](http://venetacucine.com)), attrezzata su tre lati. Il risultato è un'atmosfera che invita alla socialità, permettendo di svolgere nello stesso spazio più funzioni. Il sistema di apertura (ShellSystem) e il profilo ergonomico facilitano l'impugnatura delle ante, oltre a garantire un'ottima protezione dei vani interni dalla polvere. Tra le basi e i pensili, infine, sono proposti alcuni moduli a giorno del sistema StepSystem che permettono di sfruttare lo spazio al centimetro, senza appesantire l'ambiente.



Il cuore più attivo della casa ora rispetta l'ambiente e gli stili di vita, in continua evoluzione



## QUASI INVISIBILE

Si sviluppa su tre lati la cucina *Telero* di Euromobil ([gruppoeuromobil.com](http://gruppoeuromobil.com)) e ciascuno svolge una precisa funzione. Nelle colonne a parete sono sistemati il frigorifero, i forni e la dispensa. Per la cottura e la preparazione dei cibi c'è la zona centrale, mentre il modulo a penisola con basi chiuse ha un piano snack ribassato in rovere. La struttura portante è formata dal telaio in alluminio anodizzato (finitura titanio), mentre i frontali e i coprifianchi sono in vetro laccato bianco: la maniglia è ricavata dal disegno sagomato del bordo delle ante e dei cassettoni.